



LES VOYAGES

La Libre



Indonésie, l'archipel des Dieux



La Libre Découverte Du 21 septembre au 7 octobre 2025




Preference

Preference Travel Team
Lic. A 1652

Rue des Francs, 79 bte 4 – 1040 Bruxelles
Tél : 02/647 30 00
info@preference.be | www.preference.be

VOTRE PROGRAMME

BRUXELLES → DOHA

DIMANCHE 21 SEPTEMBRE

Dans l'après-midi, envol de Bruxelles-Zaventem à destination de Jakarta, via Doha avec la compagnie aérienne Qatar Airways.

En fin de soirée, arrivée à Doha en zone de transit.

DOHA → JAKARTA

LUNDI 22 SEPTEMBRE

Connexion à destination de Jakarta avec la compagnie aérienne Qatar Airways.

Arrivée à Jakarta en milieu d'après-midi. Assistance aux formalités d'immigration et de douane.

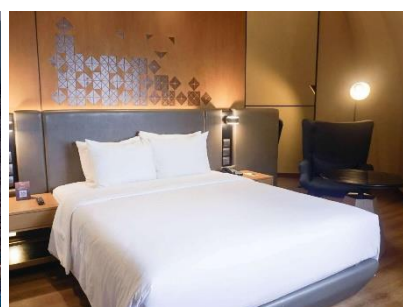
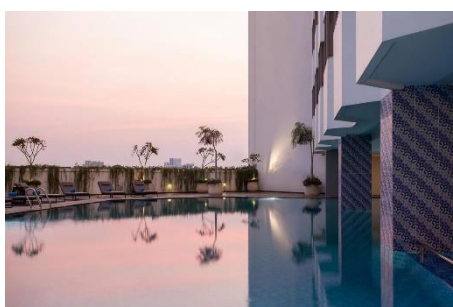
Accueil par le guide local francophone et transfert vers l'hôtel **Mercure Batavia 4***, situé dans le quartier historique au nord de Jakarta (+/- 20 km de l'aéroport).

Jakarta, la capitale de l'Indonésie, est une métropole vibrante et dynamique qui mêle harmonieusement tradition et modernité. Fondée au début du 16^e siècle sous le nom de Sunda Kelapa, Jakarta a d'abord été un port commercial avant de devenir le centre névralgique du pays. Sous le contrôle des colonisateurs néerlandais, elle a été rebaptisée Batavia et est devenue un important carrefour du commerce mondial. Après l'indépendance de l'Indonésie en 1945, Jakarta est devenue la capitale du pays, symbolisant la croissance et le développement rapide de la nation.

Aujourd'hui, elle est un melting-pot culturel, où coexistent diverses ethnies, religions et traditions. La ville est le reflet de l'histoire indonésienne, avec des sites emblématiques tels que le **Monas** (le Monument National), symbole de la lutte pour l'indépendance, ou le **Kota Tua**, l'ancien quartier colonial de Batavia, qui conserve des bâtiments datant de l'époque néerlandaise.

Temps libre pour se reposer des fatigues du voyage. Diner et nuitée à l'hôtel (1 nuit).

*Le **Mercure Batavia Hotel Jakarta** allie charme historique et confort moderne dans l'un des quartiers les plus dynamiques de Jakarta. Situé à proximité du quartier des affaires et des principales attractions culturelles, l'hôtel se distingue par son architecture coloniale unique et ses installations contemporaines.*



Le matin, **visite pédestre de la vieille ville de Jakarta** (Kota Tua).

Quartier historique de Jakarta, Kota Tua est un véritable témoignage du passé colonial de la ville. Fondée par les Néerlandais au 17^e siècle sous le nom de **Batavia**, Kota Tua était le centre commercial et administratif de l'Empire néerlandais en Asie du Sud-Est. Aujourd'hui, ce quartier pittoresque, avec ses rues pavées et ses bâtiments d'époque, est un lieu emblématique qui permet de plonger dans l'histoire de Jakarta.

Déjeuner au cours des visites.

En début d'après-midi, transfert vers l'aéroport pour le vol à destination de Jogjakarta avec la compagnie aérienne Garuda Indonesia.

Arrivée en soirée et route vers l'hôtel (45 km -environ 2h00).

Jogjakarta, souvent appelée Jogja avec affection, est une ville imprégnée de culture, d'histoire et de charme. Nichée au cœur de l'île de Java, cette cité pittoresque est un trésor qui fusionne harmonieusement traditions anciennes et dynamisme contemporain. Célèbre pour son riche patrimoine artistique, Jogjakarta abrite le célèbre palais du sultan, le Kraton, qui offre un aperçu captivant de la vie royale javanaise.

Installation, diner et nuit à **l'hôtel Phoenix MGallery by Sofitel 5*** (3 nuits).

Hôtel de charme au patrimoine unique, l'hôtel Phoenix accueille ses clients dans le luxe d'une autre époque. Idéal pour les voyageurs à la recherche d'expériences mémorables, l'hôtel se situe à quelques minutes du Palais du Sultan, du château d'eau de Taman Sari, des artisans d'argent de Kota Gede...



À bord d'un **becak**, le cycloporteur traditionnel, immersion authentique dans la vibrante Jogjakarta. Découverte du **palais du Sultan, le Kraton**, un chef-d'œuvre architectural érigé entre 1755 et 1756 par le Sultan Hamengku Buwono I.

Visite d'un atelier de fabrication de marionnettes du théâtre d'ombres *Wayang Kulit*, en cuir de buffle ciselé.

Ensuite, balade dans le **jardin royal Taman Sari** avec ses bassins et jets d'eau, le charmant dédale de ses ruelles et son étrange mosquée souterraine.

Le Taman Sari, joyau royal de Jogjakarta, offre une évasion dans l'histoire. Construit au 18^e siècle, ce jardin enchanteur dévoile des pavillons élégants, des piscines majestueuses et une architecture mêlant influences javanaises, islamiques et européennes. Les piscines royales, alimentées par des sources naturelles, étaient autrefois le lieu de détente du sultan et de sa cour. Aujourd'hui, le Taman Sari demeure un témoignage vivant de l'opulence royale, où l'art et l'histoire se marient harmonieusement.



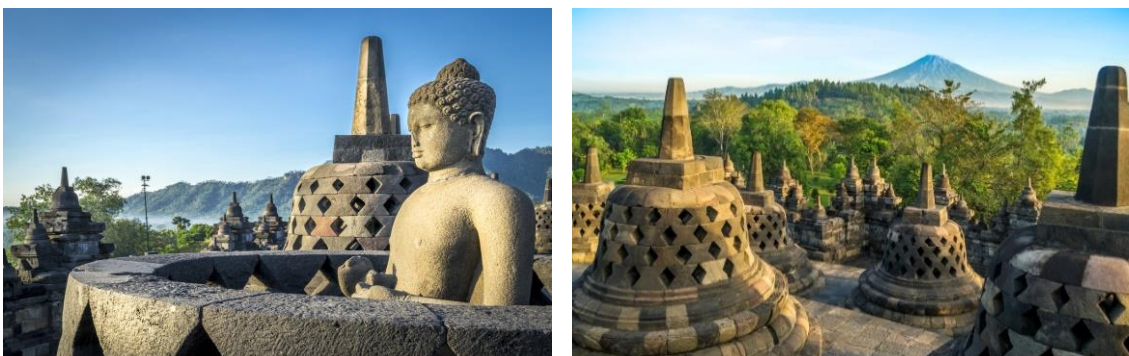
Arrêt dans un atelier de *batik*, technique séculaire pour laquelle l'Indonésie est célèbre.

Le batik est une technique de teinture du textile ancienne et traditionnelle qui consiste à enduire de cire fondue certaines parties d'un tissu que l'on veut protéger de la teinture. Elle est appréciée pour la minutie requise dans la création des motifs et la combinaison de techniques traditionnelles avec des designs modernes.

Déjeuner au cours des visites.

L'après-midi, route vers la région de Magelang pour découvrir **Borobudur**, le plus grand temple bouddhiste du monde et le plus ancien d'Asie du Sud-Est.

Véritable « prière de pierre », qui est à la fois un sanctuaire dédié au Bouddha et un lieu de pèlerinage, le temple fut érigé par la dynastie Sailendra et est classé au patrimoine mondial de l'UNESCO.



Retour à l'hôtel. Diner et nuitée.

Le matin, visite du vieux quartier de **Kota Gede**, première capitale du sultanat de Mataram au 17^e siècle. Fondé sous le règne de **Panembahan Senopati**, il fut le centre politique et économique du royaume avant que la capitale ne soit déplacée.

Ce quartier pittoresque abrite la **nécropole royale**, où reposent les premiers souverains du sultanat, dans un ensemble architectural mêlant influences javanaises et islamiques. Ses ruelles paisibles, bordées de maisons coloniales et de fresques de **street art**, témoignent de son évolution à travers les siècles.

Réputé pour son artisanat d'exception, Kota Gede est également le cœur historique du travail de l'**argenterie en filigrane**, un savoir-faire minutieux transmis de génération en génération. Entre patrimoine, artisanat et atmosphère intemporelle, une balade à Kota Gede est une immersion fascinante dans l'histoire javanaise.

Déjeuner dans un restaurant local.

L'après-midi, découverte du complexe de **temples hindouistes de Prambanan**, classé au patrimoine mondial de l'UNESCO.

Erigé entre les 8^e et 10^e siècle, c'est le plus grand ensemble hindouiste du pays et un magnifique exemple d'architecture shivaïte. L'enceinte d'origine renfermait quelques 224 temples disposés autour de 3 sanctuaires dédiés aux 3 grandes divinités hindouistes : Brahma le créateur, Shiva le destructeur et Vishnu le protecteur.



Retour à Jogjakarta en fin d'après-midi.

Dîner buffet et spectacle de danses traditionnelles « Ramayana », la plus célèbre épopée hindouiste.

Nuit à l'hôtel.

Transfert matinal à la gare de Jogjakarta et embarquement à bord du train pour 4 heures de trajet à travers les magnifiques paysages de Java.

Ce voyage de quatre heures, tout en confort, traverse de vastes plantations de canne à sucre et de tabac, héritées de l'époque coloniale. Entre paysages verdoyants et villages charmants, le parcours déroule une mosaïque ininterrompue de villes et de campagnes, empreintes d'histoire et de beauté.

Arrivée en fin de matinée à la gare de Surabaya, capitale de la province de Java-est et déjeuner dans un restaurant local.

Ensuite, départ vers le Mont Bromo à travers les paysages montagneux.

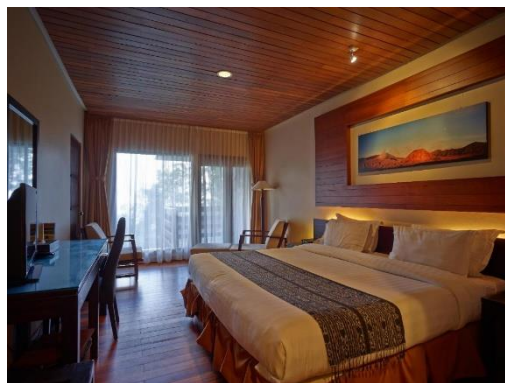
Situé à une centaine de kilomètres au sud de Surabaya, le Mont Bromo (2329m) domine le centre du massif du Tengger, relief volcanique spectaculaire, et est l'un des sites les plus impressionnants du pays.

Le mont Bromo, le sommet le plus connu, désigne souvent la région tout entière. Celle-ci est restée hindouiste et chaque année, ses habitants observent la cérémonie du Kesada qui consiste à faire des offrandes au cratère, considéré comme une divinité.

En début de soirée, arrivée près de la caldeira du Mont Bromo. Navettes vers l'hôtel.

Installation, dîner et nuit à l'hôtel **Jiwa Jawa Bromo 3*** (1 nuit).

Considéré comme le meilleur hôtel de la région, l'hôtel est situé à proximité du parc national de Bromo Tengger Semeru, dans l'est de Java, à 2000m au-dessus du niveau de la mer.



Réveil matinal et **départ en jeeps pour traverser la caldeira de Tengger** (la « mer de sable ») vers le sommet du cratère du Bromo (245 marches à gravir). L'effort physique vous permettra d'apprécier un paysage lunaire inoubliable. Puis, direction le point de vue de Seruni, offrant une vue magnifique sur la caldeira et les volcans.



Retour en jeep à l'hôtel pour un petit déjeuner bien mérité.

Ensuite, transfert à destination de Surabaya, capitale de la province d'East Java et 2^{ème} plus grande ville de l'Indonésie.

Arrivée à l'hôtel **MGallery Mojopahit Surabaya 5*** et déjeuner. Installation (1 nuit).

Après-midi libre pour soit visiter le quartier colonial et la vieille ville, soit profiter des infrastructures de l'hôtel ou soit se reposer.

Diner dans un restaurant local. Nuit à l'hôtel.



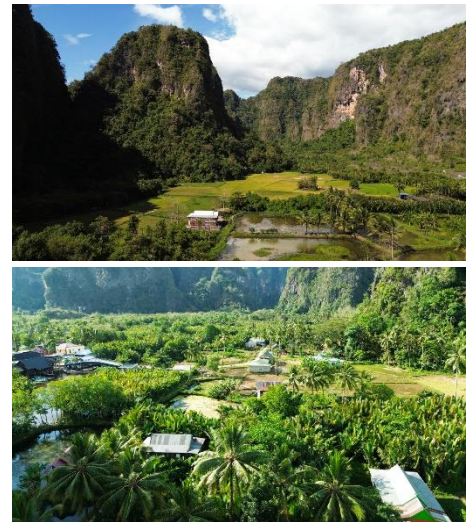
Le matin, transfert vers l'aéroport Juanda de Surabaya. **Envol à destination de Makassar**, capitale de la province de Sud-Sulawesi (île de Célèbes) qui fut pendant plusieurs décennies connue sous le nom d'Ujung Pandang.

L'île de Sulawesi est l'un des quatre plus grandes îles de l'Indonésie et est également connue depuis l'époque des explorateurs Portugais sous le nom des Célèbes. Cette île magnifique est aussi connue pour la richesse de son patrimoine culturel dont le principal fleuron est le Pays Toraja.

Arrivée à Makassar et accueil. Déjeuner dans un restaurant local.

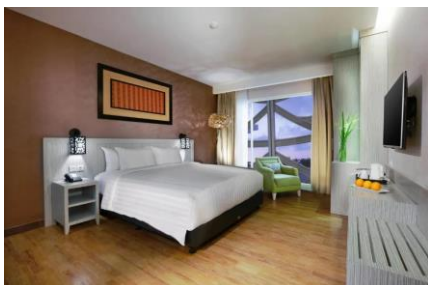
L'après-midi, départ pour découvrir la **splendide région de Rammang-Rammang** au milieu d'un insolite et somptueux paysage. **Balade pédestre et en barque dans les riants villages bugis au pied des étonnants pics karstiques, une curiosité géologique.**

Rammang-Rammang est un village situé dans la région de Maros, connu pour ses paysages karstiques spectaculaires. Il est célèbre pour ses formations rocheuses uniques, ses collines verdoyantes et ses rizières. Ce lieu, souvent comparé à la baie d'Halong en raison de ses impressionnantes formations calcaires, est un véritable trésor naturel. En plus de sa beauté, Rammang-Rammang possède une riche histoire. C'est une zone habitée depuis des siècles, avec des traces de civilisations anciennes et des grottes qui ont servi de refuges et de sites d'art rupestre. Aujourd'hui, c'est un endroit apprécié des voyageurs pour ses randonnées, ses balades en bateau et la découverte de la culture locale.



Installation, dîner et nuit à l'hôtel **Harper Perintis by ASTON Makassar 4*** (1 nuit).

Situé à 15 minutes de l'aéroport international Sultan Hasanuddin, le Harper Perintis Makassar est un hôtel moderne, mêlant un charme rustique énergique à un design élégant. Il offre un mélange dynamique entre une ambiance résidentielle et une fonctionnalité équilibrée.



Départ matinal vers l'aéroport, pour le vol intérieur Makassar-Palopo. Arrivée et route vers **Rantepao**, capitale du Pays Toraja.

Déjeuner dans un restaurant local en cours de route.

Ensuite, découverte des deux des sites les plus emblématiques de la culture Toraja : **Lemo et Londa**.



Lemo est un village situé dans la région de Tana Toraja, **célèbre pour ses spectaculaires tombeaux sculptés dans les falaises**. Ces tombes, qui datent de plusieurs siècles, sont des lieux de sépulture traditionnels où les familles nobles étaient enterrées dans des cavernes creusées à même la roche. Les cercueils sont souvent placés dans des niches, accompagnés de statues appelées "tau-tau", représentant les défunts.



Londa est également célèbre pour ses **impressionnantes tombes et ses cercueils suspendus**, qui sont intégrés dans les falaises karstiques. Ce lieu est un centre spirituel et culturel majeur, où les rites funéraires et les cérémonies traditionnelles, souvent spectaculaires, se perpétuent.

Installation, diner et nuit à l'hôtel **Toraja Missiliana 3*** (3 nuits) - *peu d'offre hôtelière dans cette région*.

Idéalement situé entre le Nord Toraja et Tana Toraja, le Toraja Missiliana est l'hôtel le plus accessible et proche des principales attractions culturelles. Avec 105 chambres alliant ambiance international et style traditionnel, il offre diverses installations telles qu'une piscine, un spa, et des terrains de sport (tennis, futsal...).



Ces 2 journées seront consacrées à la découverte du pays Toraja et de ses habitants qui vivent dans le respect de leur ancienne tradition animiste (Aluk Todolo).

Début des visites avec les villages au Sud de Rantepao. Le guide adaptera l'itinéraire de visites des villages en fonction du calendrier des fêtes traditionnelles qui sont toujours très nombreuses au Pays Toraja à cette période.

Les Torajas sont pour la plupart protestants mais leur évangélisation est récente, datant du 20^e siècle. Néanmoins, une partie de la population continue à perpétuer la religion de leurs ancêtres : Aluk Todolo. Celle-ci est fondée sur de grandes cérémonies en particulier funéraires qui durent en général plusieurs jours et rassemblent les membres du clan.

Selon la légende, leurs ancêtres seraient arrivés en bateau en longeant la rivière jusqu'à la région d'Enrekang, au sud du Pays Toraja. La forme des toits des maisons Toraja tiendrait son origine de cette légende.

Les maisons traditionnelles Toraja de style « Tongkonan » ont de grands toits élancés qui rappellent la coque des navires. Elles sont construites sur pilotis et leurs façades arborent de nombreux motifs sculptés et peints, les demeures les plus riches sont quant à elles ornées de têtes de buffle en bois. À l'extérieur des maisons, un pilier soutient l'avancée du toit et celui-ci est décoré des cornes des buffles sacrifiés lors de funérailles.



Dans cette région de montagnes, on y croise la population locale qui parcourt à pied d'énormes distances pour se rendre à l'école, au travail ou aux champs, ainsi que l'animal sacré des Toraja : le buffle.

Dans la culture Toraja, le buffle emmène les âmes des défunts au paradis. Lors des cérémonies funéraires, de nombreuses têtes de bétail sont sacrifiées. Les buffles albinos, très rares, coûtent jusqu'à 5000 USD par tête. Malgré les taxes imposées par le gouvernement pour limiter ces pratiques, elles restent largement répandues, car le poids de la tradition reste très fort.

Déjeuner en cours d'excursion dans un village Toraja.

Retour à Rantepao. Dîner et nuit à l'hôtel.

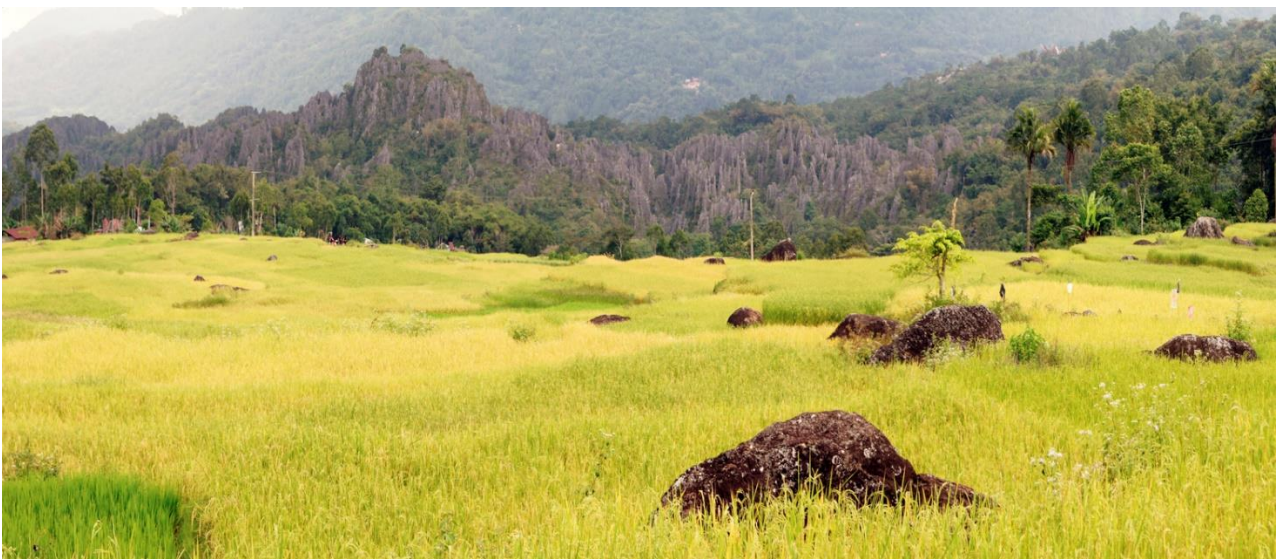
Poursuite de la découverte du pays Toraja avec les villages au Nord de Rantepao.

La relative lenteur des déplacements autorisée par le mauvais état des routes sera largement compensée par la beauté des paysages découverts tout au long de cette journée : Batutumonga et ses maisons éparpillées à travers les rizières, Lokomata, avec ses tombeaux dans un rocher en forme de pain de sucre...

Batutumonga, un petit village perché au sommet des montagnes de Sulawesi, enchante ses visiteurs avec son atmosphère paisibles et ses paysages grandioses. Entouré de rizières en terrasses, ce petit village offre une vue sublime sur les vallées verdoyantes et les nuages qui dansent parmi les sommets, créant une expérience magique au cœur de la nature préservée de l'île.

Lokomata, petit village qui se trouve à environ 35 km de Rantepao, offre un très beau paysage de 4 grands niveaux de pierres sur le côté de la route, avec 60 pierres tombales à flanc de montagne, de beaux champs en terrasses et des vallées en contrebas.

Déjeuner en cours de journée. Retour à Rantepao. Dîner et nuit à l'hôtel.



Petit déjeuner sous forme de panier repas.

Départ matinal vers l'aéroport de Palopo et envol à destination de Denpasar, via Makassar.

Arrivée à l'aéroport de Makassar en zone de transit et déjeuner libre à l'aéroport. Vol de correspondance.

Arrivée à l'aéroport de Denpasar et transfert vers **Ubud**, située au centre de l'île (+/- 1h30 de route).

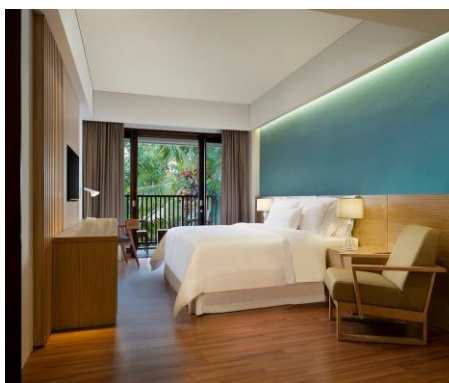
L'origine d'Ubud remonte au 8^e siècle, lorsque le prêtre javanais Rsi Markendya choisit la confluence des deux rivières à Campuhan comme lieu de méditation. Sous son influence, le temple de Gunung Lebah fut érigé au fond de la vallée.

En raison de sa richesse en plantes médicinales, la localité fut nommée "Ubud", dérivant de l'indonésien "ubad" signifiant médecine. À la fin du 19^e siècle, les seigneurs féodaux de la famille ksatriya de Sukawati s'installèrent progressivement, contribuant ainsi à la renommée grandissante de la ville, centrée autour de son héritage artistique.

De nos jours, Ubud est considérée comme la capitale culturelle de Bali et le paradis des artistes.

Installation, diner et nuit à l'hôtel **Element Bali Ubud 5*** (3 nuits).

A quelques pas du centre animé de la ville, avec ses sites historiques et ses marchés uniques, l'hôtel Element by Westin Bali Ubud est un établissement eco-friendly, conçu pour le bien-être de ses clients avec sa piscine d'eau saline naturelle et son spa.



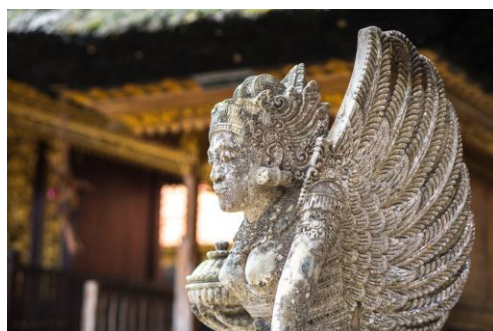
Après le petit déjeuner, route vers Kintamani avec arrêt à **Goa Gajah « la grotte de l'Éléphant »**, ermitage et sanctuaire du 11^e siècle où bouddhistes et adeptes du dieu hindouiste Ganesha venaient méditer.

Continuation par de petites routes de campagne pour rejoindre **Gunung Kawi**, également connu sous le nom de la « Montagne des poèmes » ou la « vallée des rois balinaise ». Un paysage somptueux avec des monuments funéraires.

De part et d'autre de cette gorge verdoyante, traversée par une rivière, deux rangées de « candi » ont été taillées dans des niches à même la roche (10^e siècle). Il faudra descendre 200 marches au fond de la vallée pour admirer ces imposants mausolées royaux sculptés.

Poursuite vers le **Mont Batur**. Arrivée à Kintamani qui offre une vue spectaculaire sur le lac Batur et son volcan. Bien que le Mont Batur (1717m) ne soit pas le plus haut volcan de Bali, il reste le plus actif et est entouré d'une impressionnante caldeira. Déjeuner dans un restaurant face à ce magnifique panorama.

Retour à Ubud en fin d'après-midi avec un dernier arrêt au **temple de Sebatu**, avec ses bassins sacrés où les Balinaise viennent faire leurs ablutions rituelles (melukat).



Ensuite, départ vers le **village de Payangan** au nord d'Ubud. Vous serez reçus dans la résidence d'une famille noble du village, où vous pourrez assister à un magnifique spectacle de danses, suivi d'un dîner traditionnel servi dans un décor unique.

Retour à l'hôtel et nuitée.

Départ vers la région des lacs et premier arrêt au **Temple royal de Taman Ayun**, doté d'enfilades d'autels pagodes dédiés aux divinités protectrices du royaume, à Mengwi.

Ce temple royal fut construit au début du 17^e siècle et considérablement rénové en 1937. Il est d'ailleurs inhabituel par ses dimensions et ses douves couvertes de lotus ainsi que par les enfilades d'autels pagodes (meru) dédiées aux divinités protectrices du royaume.



Poursuite de la route vers les magnifiques **rizières en terrasses de Jatiluwih**, une région considérée comme le "grenier à riz de Bali". On y cultive un riz bio, dont les belles gerbes s'alignent encore parfois le long des chemins.

Déjeuner dans un restaurant surplombant les rizières en terrasses, classées au patrimoine mondial de l'UNESCO.

Ensuite, remontée vers les collines de l'ouest de Bali, à travers les vergers et cultures maraîchères, pour atteindre **Candi Kuning**, et découvrir le **temple d'Ulun Danu**, qui flotte sur les eaux paisibles du lac Bratan à Bedugul : l'un des plus beaux sanctuaires hindouistes de l'île, dédié à la déesse protectrice du lac, réservoir d'irrigation pour l'ensemble de l'île de Bali.



Retour à Ubud et temps libre pour profiter des infrastructures de l'hôtel.

Nuit à l'hôtel.

Journée consacrée à la découverte de Bali hors des sentiers touristiques.

Départ vers la **région de Krambitan** entre mer et rizières en terrasses. Cette partie de l'île, située à environ 1h d'Ubud, est considérée comme le « grenier à riz » de Bali en raison de sa grande fertilité.

En chemin, visite du **marché de la ville de Tabanan**, avec ses étals regorgeant de fruits, fleurs, tissages, instruments de cérémonies et offrandes.

Poursuite vers le village de **Krambitan**. Vous serez accueillis au palais des princes locaux composés de nombreux pavillons aux fonctions bien spécifiques.

Ensuite, départ pour une promenade à pied (environ 30 min) dans les rizières. Découverte des beautés de la campagne et explication des différentes techniques de riziculture pratiquées par les agriculteurs balinais.

Déjeuner pique-nique « meqibung » en pleine nature.

Route vers le sud de l'île et installation au **Resort Intercontinental Bali 5*** (1 nuit). Diner et nuitée.

Niché au cœur de luxuriants jardins tropicaux, le **InterContinental Bali Resort** vous invite à plonger dans l'atmosphère envoûtante d'un village balinais authentique. Situé le long d'une superbe plage de sable blanc, cet hôtel cinq étoiles, l'un des plus emblématiques de la baie de Jimbaran, fut le premier de son genre à s'établir sur ces rivages enchanteurs.



Journée libre pour profiter des installations de l'hôtel et de la plage (chambres disponibles jusqu'au départ en soirée).

Déjeuner et dîner à l'hôtel.

Après le dîner, transfert à l'aéroport pour le vol de retour vers Bruxelles, via Doha, avec la compagnie aérienne Qatar Airways.

AÉROPORT DENPASAR → DOHA → BRUXELLES**MARDI 7 OCTOBRE**

Pendant la nuit, envol de Denpasar vers Doha.

Arrivée à Doha en zone de transit en début de matinée. Correspondance vers Bruxelles.

Arrivée à Bruxelles en milieu d'après-midi.

- FIN DU SEJOUR -

Le Prix (SUR BASE DE MINIMUM 15 PARTICIPANTS)

PRIX PRESTO PAR PERSONNE EN CHAMBRE DOUBLE (RESERVATION JUSQU'AU 15 MAI 2025) : 5.995 €

LE PRIX PAR PERSONNE EN CHAMBRE DOUBLE : **6.345 €**

LE SUPPLEMENT SINGLE EST DE : **1.075 €**

CE PRIX COMPREND :

- ✍ Les vols internationaux (via Doha) en classe économique avec la compagnie aérienne Qatar Airways – vol aller sur Jakarta et vol retour de Denpasar
- ✍ Les taxes d'aéroport (sous réserve de modification, à ce jour : 189,18 euros)
- ✍ Les vols domestiques tels que mentionnés au programme en classe économique
- ✍ Le trajet en train confortable et climatisé de Jogjakarta à Surabaya
- ✍ Les transferts en véhicules climatisés
- ✍ Le logement et les petits déjeuners dans les hôtels mentionnés ou similaires
- ✍ Le late check-out à Jimbaran
- ✍ La pension complète (restaurants locaux & hôtels – eau comprise) sauf le déjeuner du 02/10 à l'aéroport
- ✍ Toutes les visites et excursions mentionnées au programme
- ✍ Les services de guides locaux parlant français sur chaque île
- ✍ L'accompagnement professionnel de Bruxelles à Bruxelles
- ✍ Les attentions de La Libre
- ✍ La TVA d'application
- ✍ La prime de fond de garantie

CE PRIX NE COMPREND PAS :

- ✍ Le E-VISA (+/- 30€)
- ✍ La taxe d'entrée (+/- 10 €) pour tout visiteur de Bali (d'application depuis le 14/02/2024)
- ✍ Le déjeuner du 02/10 à l'aéroport
- ✍ Les boissons (hors eau), les différents pourboires et les dépenses personnelles
- ✍ Les éventuels permis photo et caméra
- ✍ Les assurances

LES PRIX SONT CALCULES DE BONNE FOI SUR BASE DES COURS DE CHANGE ET TVA EN DATE DU 25/02/25

REMARQUES IMPORTANTES :

POUR PARTICIPER À CE VOYAGE (POUR LES CITOYENS DE NATIONALITÉ BELGE, POUR LES AUTRES NATIONALITÉS, VEUILLEZ CONTACTER VOTRE AMBASSADE) VOUS DEVEZ ÊTRE EN POSSESSION :

D'UN **PASSEPORT INTERNATIONAL VALABLE MINIMUM 6 MOIS À LA DATE D'ARRIVÉE ET CONTENANT AU MOINS 2 PAGES VIERGES.**

D'UN E-VISA (+/- 30€), DÉLIVRABLE AVEC UN PASSEPORT VALABLE. LA DEMANDE SE FERA PRÉALABLEMENT EN LIGNE.

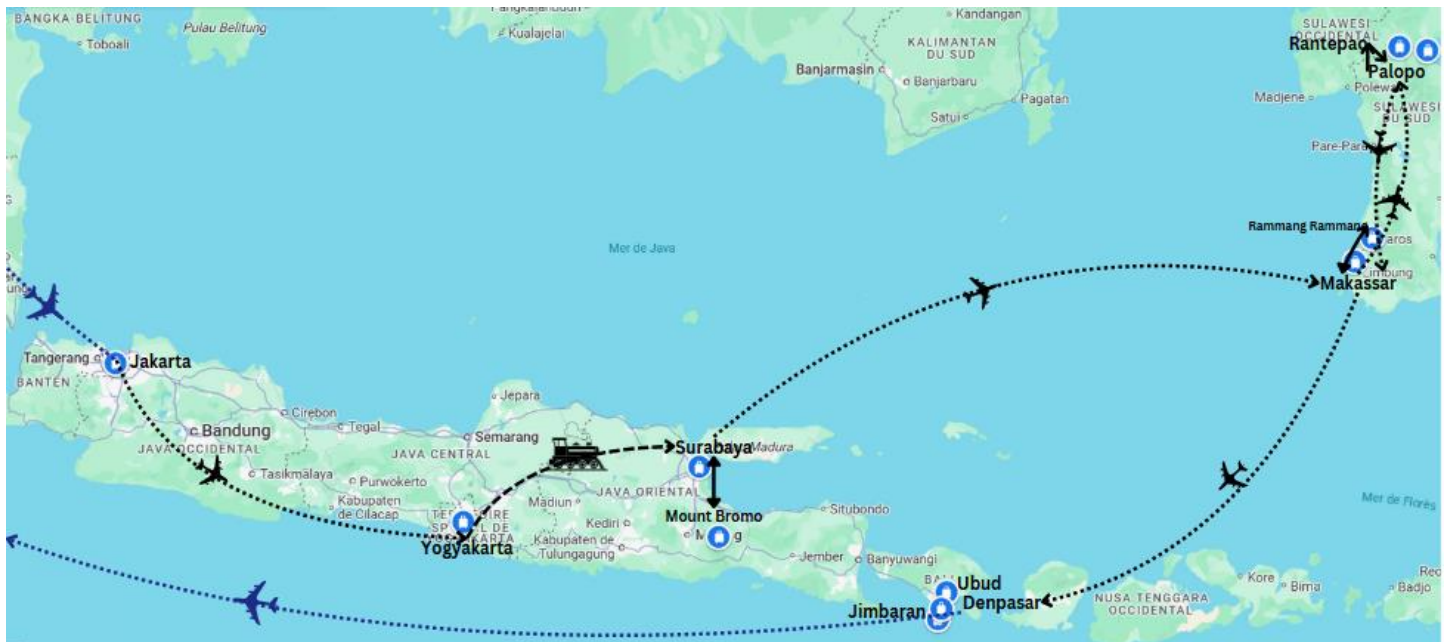
D'UN FORMULAIRE ÉLECTRONIQUE DE DÉCLARATION DE DOUANE (ECD – ELECTRONIC CUSTOMS DECLARATION), QUI DEVRA ÊTRE REMPLI EN LIGNE 2 JOURS AVANT L'ARRIVÉE (GRATUIT).

DEPUIS LE 14 FÉVRIER 2024, UNE TAXE D'ENTRÉE EST D'APPLICATION POUR TOUT ÉTRANGER VOULANT VISITER BALI. LA TAXE EST PRÉLEVÉE UNE SEULE FOIS, AVANT LE SÉJOUR VIA LE SITE INTERNET [HTTPS://LOVEBALI.BALIPROV.GO.ID/](https://lovebali.baliprov.go.id/). (+/- 10€)

CE SÉJOUR IMPLIQUE QUELQUES REVEILS MATINAUX, CEUX-CI SONT INÉVITABLES AFIN D'OPTIMISER LE DÉROULEMENT DES VISITES. DE PLUS, ILS VOUS FERONT PROFITER DE LA BEAUTÉ DES PAYSAGES SOUS DIFFÉRENTES LUMIÈRES.

LE RÉSEAU ROUTIER EST CORRECT SUR LES GRANDS AXES ET MOYEN SUR LES AXES SECONDAIRES, CE QUI IMPLIQUE UNE CONDUITE ET UNE VITESSE PRUDENTE. LES DÉPLACEMENTS SONT DONC LONGS MAIS INÉLUCTABLES POUR UNE BONNE DÉCOUVERTE DU PAYS.

CARTOGRAPHIES



INSCRIPTION AU VOYAGE À FORFAIT :

INDONÉSIE – LA LIBRE DÉCOUVERTE DU 21 SEPTEMBRE AU 7 OCTOBRE 2025

A RENVoyer CHEZ : **PREFERENCE - TRAVEL TEAM** (Lic. A 1652)
RUE DES FRANCS, 79 BOÎTE 4 - 1040 BRUXELLES
LUNDI AU VENDREDI : 9H – 17H (SUR RENDEZ-VOUS)
TEL : 02/647 30 00
INFO@PREFERENCE.BE | WWW.PREFERENCE.BE

JE, SOUSSIGNÉ,

NOM : PRENOM :

ADRESSE :

N° POSTAL : LOCALITE :

TELEPHONE : GSM : FAX :

ADRESSE E-MAIL :

RÉSERVE PLACE(S) POUR LE VOYAGE EN RÉFÉRENCE

DONNÉES PASSAGER N°1 (TELLES QUE MENTIONNÉES SUR VOTRE PASSEPORT)

NOM : PRÉNOM : M. / MME / MLLE (BARRÉZ LA MENTION INUTILE)

DATE DE NAISSANCE : NATIONALITÉ :

N° DE VOTRE PASSEPORT : DATE D'ÉMISSION : DATE D'EXPIRATION :

DONNÉES PASSAGER N°2 (TELLES QUE MENTIONNÉES SUR VOTRE PASSEPORT)

NOM : PRÉNOM : M. / MME / MLLE (BARRÉZ LA MENTION INUTILE)

DATE DE NAISSANCE : NATIONALITÉ :

N° DE VOTRE PASSEPORT : DATE D'ÉMISSION : DATE D'EXPIRATION :

TYPE DE CHAMBRE : DOUBLE À 1 LIT DOUBLE À 2 LITS DOUBLE À PARTAGER SINGLE

EN OPTION : ASSURANCE AUPRÈS DE « XPLORASSUR »

ANNULATION (HORS COVID) - PRIME DE 4 % SUR L'ENSEMBLE DE MON DOSSIER

JE SOUHAITE Y SOUSCRIRE

JE NE SOUHAITE PAS Y SOUSCRIRE

MULTIRISQUE (ANNULATION + ASSISTANCE + BAGAGES + ÉPIDÉMIE DONT COVID) – PRIME DE 5,76 % SUR L'ENSEMBLE DE MON DOSSIER

JE SOUHAITE Y SOUSCRIRE

JE NE SOUHAITE PAS Y SOUSCRIRE

PRIX :

- PRIX PRESTO PAR PERSONNE EN CHAMBRE DOUBLE (RÉSERVATION JUSQU'AU 15 MAI 2025) : 5.995 €**
- A PARTIR DU 16 MAI 2025, LE PRIX PAR PERSONNE EN CHAMBRE DOUBLE EST DE : **6.345 €**
- LE SUPPLÉMENT SINGLE EST DE : **1.075 €**

TAXES D'AÉROPORT INCLUSES - SOUS RÉSERVE DE MODIFICATION PAR LA COMPAGNIE AÉRIENNE

UN ACOMPTE DE 30% EST PAYABLE À LA RÉSERVATION SUR LE COMPTE BANCAIRE KBC AU NOM DE : TRAVEL TEAM S.A.

SI VOUS SOUHAITEZ SOUSCRIRE À L'ASSURANCE, MERCI DE BIEN VOULOIR AJOUTER LE MONTANT TOTAL DE LA PRIME D'ASSURANCE AUX 30% D'ACOMPTE.

LE SOLDE DU DOSSIER EST PAYABLE AU PLUS TARD POUR LE 21 AOÛT 2025.

PAIEMENTS : **IBAN :** BE92 7440 6349 9223
 SWIFT/BIC : KREDBEBB
 RÉFÉRENCE : **D.3921 INDONÉSIE**

EN CAS DE PAIEMENT PAR CARTE DE CRÉDIT, SEULES LES CARTES VISA ET MASTERCARD SONT ACCEPTÉES.

PAR LA PRÉSENTE, JE SOUSCRIS UN CONTRAT DE VOYAGE À FORFAIT SELON LES CONDITIONS PARTICULIÈRES DE VENTE DE TRAVEL TEAM CONSULT & REPRÉSENTATIVE S.A. (CI-JOINT) ET SELON LES CONDITIONS GÉNÉRALES DE VENTE DE LA COMMISSION DE LITIGES VOYAGES À FORFAIT (DISPONIBLE À LA DEMANDE AVEC LE FORMULAIRE D'INFORMATION STANDARD B).

EN CAS DE SOUSCRIPTION À L'ASSURANCE, JE RECONNAIS AVOIR PRIS CONNAISSANCE DES CONDITIONS GÉNÉRALES ET PARTICULIÈRES DU CONTRAT.

J'AUTORISE PREFERENCE - TRAVEL TEAM CONSULT & REPRÉSENTATIVE S.A. À UTILISER MES DONNÉES PERSONNELLES DU PRÉSENT FORMULAIRE POUR LE BON SUIVI DE MON INSCRIPTION AU VOYAGE ET J'ACCEPTÉ D'ÊTRE TENU INFORMÉ DES DIFFÉRENTS PRODUITS OU PROMOTIONS PAR EMAIL ET/OU PAR POSTE.

FAIT À , LE

SIGNATURE POUR ACCORD :

CONDITIONS GENERALES DE VENTES - TRAVEL TEAM CONSULT & REPRESENTATIVE S.A.

La loi du 1er décembre 2017, régissant le contrat de voyages à forfait, est d'application pour les présentes conditions particulière de vente. Dans le présent texte, TRAVEL TEAM CONSULT AND REPRESENTATIVE, S.A. est appelé « l'organisateur » et le client est appelé « voyageur ».

1. CONTRAT DE VOYAGES A FORFAIT : INFORMATIONS PAR L'ORGANISATEUR

Les offres de voyages de l'organisateur sont rédigées de bonne foi en fonction des données disponibles lors de la rédaction. L'organisateur se réserve le droit de corriger les erreurs matérielles manifestes dans les informations fournies. Il y a acceptation explicite par les parties pour spécifier que les informations précontractuelles peuvent être modifiées avant la conclusion du contrat. Les informations données par téléphone par les préposés de l'organisateur sont toujours données sous réserve.

2. PRIX ET MODALITES DE PAIEMENT

A l'acceptation par le voyageur du contrat de voyage, un acompte de minimum 30% du prix du voyage total sera demandé au voyageur. En fonction du montant et/ou de la nature du voyage, un second acompte pourra être demandé par l'organisateur. Le solde sera payable au plus tard 30 jours avant le départ du voyage. Les documents de voyage ne seront délivrés qu'après règlement du solde du prix total du voyage.

3. RESILIATION DU CONTRAT DE VOYAGE PAR LE VOYAGEUR

Le voyageur peut résilier le contrat de voyage à tout moment avant le début du voyage à forfait sous réserve de payer à l'organisateur des frais de résiliation fixés forfaitairement comme suit :

Jusqu'à 90 jours avant le départ :	30 % du prix total du voyage
De 89 à 60 jours avant le départ :	50 % du prix total du voyage
De 59 à 31 jours avant le départ :	75 % du prix total du voyage
De 30 à 0 jours avant le départ :	le prix total du voyage

L'annonce de cette résiliation par le voyageur doit parvenir à l'organisateur par lettre recommandée ou par email et prend effet le jour même ou le premier jour ouvrable suivant la date de l'annonce, compte tenu des horaires de bureau de l'organisateur (du lundi au vendredi, jours fériés exclus) en ce qui concerne la détermination de date de résiliation. Lorsque le voyage a débuté, il n'y a plus aucun remboursement possible. Tout voyage interrompu ou abrégé pour quelque cause que ce soit, ne donne lieu à aucun remboursement.

4. RESILIATION DU CONTRAT DE VOYAGE PAR L'ORGANISATEUR

L'organisateur de voyage peut résilier le contrat de voyage à forfait si le nombre de personnes inscrites pour le voyage à forfait est inférieur au nombre indiqué dans le contrat. Dans ce cas, l'organisateur se doit de notifier la résiliation du contrat au voyageur, au plus tard vingt jours avant le début du voyage à forfait d'une durée de plus de six jours ou dans le délai de sept jours avant le début du voyage à forfait d'une durée de deux à six jours.

5. MODIFICATIONS DU CONTRAT DE VOYAGE PAR L'ORGANISATEUR

L'organisateur se réserve le droit d'effectuer des modifications mineures au contrat de voyage dans les limites fixées dans l'article 24 al. 2 et 3 de ladite loi. Conformément aux articles 19 à 23 de la loi relative à la vente de voyages à forfait publiée le 1/12/2017, l'organisateur se réserve le droit de modifier à la hausse ou à la baisse les prix du contrat, après sa conclusion et dans les modalités prévues par ladite loi.

En ce qui concerne des modifications significatives apportées par l'organisateur, le voyageur peut se référer au formulaire d'information standard B des contrats de voyage à forfait pour les modalités éventuelles, art N1 des annexes de ladite loi (document à disposition du voyageur).

6. CESSION DU CONTRAT DE VOYAGE PAR LE VOYAGEUR A UN TIERS

En ce qui concerne la cession du contrat de voyageur par le voyageur à un tiers, le voyageur peut se référer au formulaire d'information standard B des contrats de voyage à forfait pour les modalités éventuelles, art N1 des annexes de ladite loi (document à disposition du voyageur).

7. CARNET DE VOYAGE

Ce document final avant le départ du voyage fait partie intégrante du contrat de voyage. Il contient les dernières mises-à-jour des informations du voyage sauf informations communiquées en toute dernière minute provenant d'une source extérieure à l'organisateur.

Dans ce carnet figureront le nom et le n° de téléphone du responsable auquel le voyageur se référera en cas de problème et/ou de non-conformité.

Le voyageur sera tenu d'accepter que l'ordre dans lequel se dérouleront les visites peut changer par rapport au texte du carnet selon le conseil avisé du guide, au courant des circonstances locales l'exigeant éventuellement.

En ce qui concerne l'hébergement au cours des circuits organisés, sauf indication contraire, les chambres sont réservées en catégorie standard dans les hôtels mentionnés ou similaires. L'organisateur ne peut être tenu responsable d'éventuels inconvénients rencontrés concernant la chambre ou inhérents à la gestion hôtelière de l'établissement choisi. L'organisateur ou son délégué veilleront toutefois toujours à transmettre les demandes spécifiques au préalable et à solutionner les problèmes éventuellement rencontrés lors du séjour.

8. DOCUMENTS DE VOYAGE

Le voyageur doit, au départ du voyage, être en possession des documents nécessaires pour le voyage : passeport en état de validité, carte d'identité en cours de validité, visa, carte de vaccination si nécessaire. L'organisateur ne peut être tenu pour responsable de cette sorte de manquement éventuel.

9. HORAIRES DE VOLS ET SIEGES DANS L'AVION

Les horaires de vols sont communiqués sous réserve de changement par la compagnie aérienne opérant. L'organisateur, recevant du voyageur la demande de pré-réservation de place spécifique dans l'avion, ne peut la garantir formellement. La plupart des compagnies aériennes ne confirment jamais la pré-réservation de sièges dans l'avion et se réservent le droit de modifier toute pré-réservation de sièges à tout moment et sans préavis.

10. CONSCIENCE DES RISQUES

Le voyageur participant à un voyage de groupe doit être conscient, en fonction des informations fournies par l'organisateur, qu'un circuit peut comporter certains dangers dus au hasard mais aussi aux modes de déplacement, à la nature imprévisible, au relief escarpé ou à l'isolement de certaines contrées, aux maladies tropicales, au climat changeant etc. sans que cette liste ne soit exhaustive. Le voyageur a l'obligation de s'informer sur les conditions de santé de la destination.

11. PLAINTES ET LITIGES

Tout litige porté à la connaissance de l'organisateur, par lettre recommandée ou par email dans les 15 jours du retour et ne pouvant être tranché à l'amiable entre parties, sera soumis à la Commission de litiges Voyage ou, si c'est la volonté du voyageur, soumis au tribunal compétent de l'arrondissement judiciaire de Bruxelles de rôle linguistique français.

12. ASSURANCE CONTRE L'INSOLVABILITE FINANCIERE

L'organisateur a souscrit une assurance couvrant ses clients contre sa propre insolvabilité financière auprès du Fonds de Garantie Voyages :



Assuré contre l'insolvabilité financière
par le Fonds de Garantie Voyages®
mail@gfq.be

Assurance Voyage

Document d'information sur le produit d'assurance

Compagnies : Mutuaide Assistance, Agrément N°4021137 – Entreprises d'assurance agréées en France et régies par le Code des assurances français

Produit : GROUPE CONFORT BELGIQUE

Mutuaide

Ce document est une présentation synthétique des principales caractéristiques du produit. Il ne prend pas en compte vos besoins et demandes spécifiques. Vous trouverez l'information complète sur ce produit dans la documentation pré contractuelle et contractuelle.

De quel type d'assurance s'agit-il ?

GROUPE CONFORT Belgique est un contrat d'assurance destiné aux voyageurs en groupe dont l'objet est de couvrir les Assurés à l'occasion et au cours de leur voyage.



Qu'est-ce qui est assuré ?

L'assuré peut être couvert par l'une ou plusieurs des garanties suivantes selon la formule souscrite.

FORMULE « ANNULLATION » :

✓ ANNULLATION DE VOYAGE

Jusqu'à 20 000 € par personne

- Annulation maladie grave, accident corporel grave ou décès
- Annulation tout sauf
- Annulation toutes causes

FORMULE « ASSISTANCE PLUS » :

✓ BAGAGES

Jusqu'à 1 500 € par personne

✓ ASSISTANCE RAPATRIEMENT

- Rapatriement
- Frais médicaux
- Retour anticipé
- Prolongation du séjour
- Frais de recherche et de secours

✓ FRAIS D'INTERRUPTION DE SEJOUR

Jusqu'à 15 000 € par personne et 100 000 € par évènement

✓ INDIVIDUELLE ACCIDENT

« Décès » Jusqu'à 15 000 € par personne

FORMULE « MULTIRISQUE » :

✓ ANNULLATION DE VOYAGE

✓ BAGAGES

✓ ASSISTANCE RAPATRIEMENT

✓ FRAIS D'INTERRUPTION DE SEJOUR

✓ INDIVIDUELLE ACCIDENT

FORMULE « MULTIRISQUE AVEC EXTENSION EPIDEMIE » :

✓ Ensemble des garanties de la Formule « MULTIRISQUE »

✓ ANNULLATION DE VOYAGE

- Annulation pour maladie grave suite à épidémie ou pandémie
- Annulation pour refus d'embarquement à l'aéroport, à la gare ferroviaire, à la gare routière ou portuaire de départ suite à prise de température
- Annulation en cas d'absence de vaccination contre le Covid 19

✓ ASSISTANCE RAPATRIEMENT

- Rapatriement (y compris en cas de maladie liée à une épidémie ou une pandémie)
- Téléconsultation avant départ
- Frais hôteliers suite à mise en quarantaine
- Soutien psychologique suite à mise en quarantaine
- Retour impossible
- Prise en charge d'un forfait téléphonique
- Valise de secours
- Garanties assistance complémentaire aux personnes en cas d'épidémie ou de pandémie



Qu'est-ce qui n'est pas assuré ?

- ✗ Les conséquences de la défaillance de l'organisateur de voyage
- ✗ Les guerres civiles ou étrangères, les émeutes, actes de terrorisme, insurrections, mouvements populaires, rixes
- ✗ Les conséquences de la désintégration du noyau atomique ou toute irradiation provenant d'une source d'énergie présentant un caractère de radioactivité,
- ✗ Sauf dérogation : un tremblement de terre, une éruption volcanique, un raz de marée, une inondation ou un cataclysme naturel sauf dans le cadre des dispositions résultant de la Loi N°82-600 du 13 juillet 1982 relative à l'indemnisation des victimes de catastrophes naturelles,



Y a-t-il des exclusions à la couverture ?

Les principales exclusions du contrat

- ! Les frais engagés sans l'accord préalable du Service Assistance,
- ! Les conséquences des états alcooliques et la consommation de drogues, de toute substance stupéfiante mentionnée au Code de la Santé Publique, de médicaments et traitements non prescrits par un médecin,
- ! Les maladies préexistantes diagnostiquées et/ou traitées ayant fait l'objet d'une hospitalisation dans les six mois précédant la demande d'assistance.

Le contrat comporte par ailleurs certaines restrictions

- ! Le contrat doit être souscrit le jour de la réservation du voyage ou, au plus tard, la veille du 1^{er} jour d'application du barème de frais d'annulation,
- ! Pour la garantie « Annulation de voyage », pour toute souscription postérieure à la date d'inscription au voyage, un délai de carence de 4 jours sera applicable à compter de la date de souscription du contrat.
- ! Pour les garanties Responsabilité civile à l'étranger et Individuelle Accident, l'assuré doit être domicilié en Europe ou Suisse