



## Des Chutes Victoria au Cap à bord du Rovos Rail



Du 29 octobre au 14 novembre 2025



  
*Preference*

**PREFERENCE TRAVEL TEAM**  
LIC. A 1652  
RUE DES FRANCS 79/4 - 1040 BRUXELLES  
TÉL : 02/647 30 00  
INFO@PREFERENCE.BE | WWW.PREFERENCE.BE



## DESRIPTIF

Depuis sa création en 1989, **Rovos Rail** a acquis une réputation internationale pour ses voyages de classe mondiale. Les safaris en train sur mesure au cœur de l'Afrique combinent des paysages magnifiques avec le glamour et l'excitation de l'âge d'or des voyages d'agrément. Le Rovos Rail relie certaines des plus grandes destinations du continent avec une variété d'excursions hors du train. Les trains magnifiquement reconstruits et lambrissés, qui peuvent être tractés par des locomotives diesel ou électriques, transportent chacun un maximum de 72 passagers dans 36 suites superbement aménagées

Chaque train est composé de voitures-lits, de voitures-restaurants ( $\pm 42$  places), d'une voiture-salon ( $\pm 26$  places), d'une petite boutique de souvenirs et d'une voiture-observatoire ( $\pm 32$  places) avec balcon en plein air.

Les voitures-couchettes lambrissées, remodelées et rénovées à l'état neuf, offrent toutes les commodités et le confort modernes, avec des équipements et des installations de la plus haute qualité. Les suites accueillent un ou deux passagers avec des lits doubles ou jumeaux.



## CABINE PULLMAN (+/- 7M<sup>2</sup>)



Les Pullman accueillent un ou deux passagers et disposent d'une salle d'eau avec douche, toilettes et lavabo. Pendant la journée, les suites disposent d'un canapé confortable qui peut être converti en lit double ou en lits jumeaux (côte à côte ou couchette supérieure et inférieure) pour la soirée.

## CABINE DELUXE (+/- 10M<sup>2</sup>)



Les suites Deluxe accueillent un ou deux passagers dans des lits doubles ou jumeaux et disposent de leur propre salon et d'une salle de bain avec douche, toilettes et lavabo. Un frigo-bar est rempli des boissons de bord choisies par les passagers.

## CABINE ROYAL (+/- 16M<sup>2</sup>)



Les suites royales occupent chacune la moitié d'une voiture et disposent d'un salon privé et d'une salle de bain avec baignoire victorienne, douche séparée, toilettes et lavabo. Elles accueillent un ou deux passagers dans des lits doubles ou des lits jumeaux séparés. Un frigo-bar est rempli des boissons de bord choisies par les passagers.

# PROGRAMME :

**BRUXELLES → ADDIS-ABEBA**

**MERCREDI 29 OCTOBRE**

En soirée, départ de Bruxelles Zaventem en direction d'Addis Abeba avec la compagnie Ethiopian Airlines.

**ADDIS-ABEBA → VICTORIA FALLS**

**JEUDI 30 OCTOBRE**

Arrivée à Victoria Falls en milieu de journée et accueil par votre guide local francophone.

Transfert vers l'hôtel et installation.

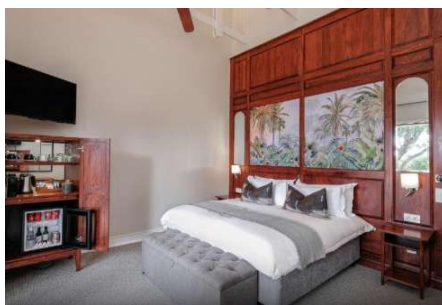
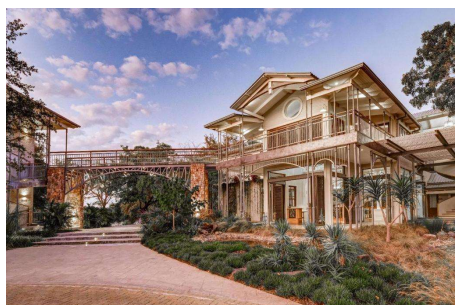
**En fin d'après-midi, embarquement pour une croisière avec dîner au coucher de soleil sur le fleuve Zambèze**

Depuis le bateau, des crocodiles, des hippopotames et des oiseaux seront observables sous un magnifique coucher de soleil. Dans cette atmosphère extraordinaire, un dîner de 6 plats sera servi.

Retour à l'hôtel.

**Nuit à l'hôtel Palm River Hotel 5\* (3 nuits - chambre Deluxe).**

*Cet hôtel unique offre un hébergement de luxe sans égal et sans compromettre le confort de la maison. Situé le long des rives de l'emblématique fleuve Zambèze, parmi d'imposants arbres indigènes et à seulement 4 kilomètres de la merveille naturelle du monde africain, cet hôtel est une véritable bulle de paix et de tranquillité.*





Après le petit déjeuner, départ pour la découverte guidée des plus spectaculaires chutes d'eau au monde, les chutes Victoria.

A la frontière entre le Zimbabwe et la Zambie, le fleuve du Zambèze se jette sur plus de 100 mètres de haut et 1,7 km de largeur à un débit de 250 millions de litres d'eau par minute. **Inscrites au patrimoine mondial de l'UNESCO, elles font aujourd'hui partie des chutes les plus célèbres au monde.**



La tribu Kololo, qui vivait dans la région, les appelait « Mosi-oa-Tunya » - « La fumée qui tonne » - en raison de l'immense jet d'eau et du bruit incroyable causé par les chutes d'eau. Les chutes Victoria sont également connues pour être le plus grand rideau d'eau tombant au monde, si l'on tient compte de sa largeur et de sa hauteur.

**Déjeuner dans un restaurant panoramique perché sur les hauteurs des gorges de Batoka au fond desquelles coule le Zambèze.**

En après-midi, embarquement à bord d'un véhicule 4x4 jusqu'au coucher du soleil pour un **safari dans le parc national du Zambèze.**

Fondé en 1983, le parc national du Zambèze se situe en amont des chutes Victoria. D'une superficie de 4 092 km<sup>2</sup>, il est surtout caractérisé par la diversité de sa faune et de sa flore.

Découverte de 57.000 hectares de nature sauvage abritant de nombreuses espèces comme des éléphants, des buffles, des lions, des léopards, le koudou ou encore l'antilope.



**Dîner spectacle dans un restaurant local.**

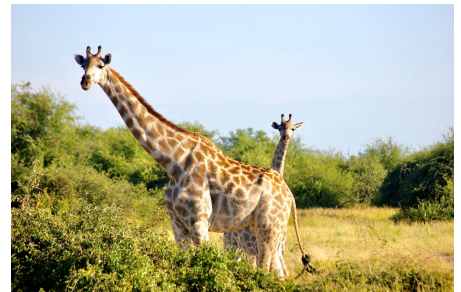
Retour à l'hôtel et nuitée.

Départ matinal pour le Botswana et le plus ancien parc national du pays : **le parc Chobe.**

Après le passage de la frontière, début d'un **safari guidé en véhicule 4x4.**

Ce safari de 3 heures vous donnera amplement le temps d'apercevoir l'un des célèbres Big Five tout en profitant du glorieux lever de soleil africain.

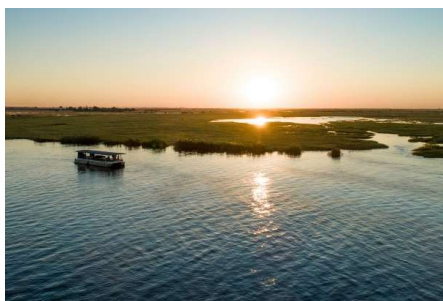
Le parc national, créé en 1968, bénéficie au Nord de l'alimentation permanente en eau de la rivière Chobe, ce qui lui permet d'abriter de grandes concentrations animales. La journée, le fleuve accueille de nombreux hippopotames et des crocodiles, tandis que la forêt environnante abrite girafes, zèbres, lions, léopards... La majorité de la zone est composée de savane arbustive (buissons de mopanes, acacias et pommiers du Kalahari), on y trouve également des zones de forêts au bord des rivières, et de grands marais couverts de roseaux.



Déjeuner en cours de visite.

En après-midi, départ pour un **safari en bateau sur la rivière Chobe**, une manière différente d'approcher la faune sauvage (environ 3h).

Il n'y a rien de tel que d'embarquer sur l'eau pour profiter d'un safari en bateau qui sort de l'ordinaire. Approchez-vous des troupes de buffles et d'éléphants, entourés de groupes d'hippopotames qui vous regardent curieusement pendant que vous glissez sur l'eau.



Retour à Victoria Falls en fin d'après-midi.

Dîner et nuit à l'hôtel.

Petit déjeuner à l'hôtel.



**Début de la journée libre ou pour ceux qui le souhaitent, possibilité d'effectuer un survol des chutes Victoria en hélicoptère (en option).**

L'itinéraire survole le fleuve Zambèze et le parc national du Zambèze. Une expérience inoubliable offrant des points de vue spectaculaires et une opportunité photographique unique.

Ensuite, continuation avec une excursion dans le monde des éléphants grâce à l'expérience « **Through the eye of an elephant** » menée par l'organisation à but non lucrative EleCREW.

Lors de l'expérience, un soigneur d'éléphant expérimenté délivrera les nombreux secrets sur ces grandes créatures : comment ils se comportent dans leur milieu naturel mais également en quoi il est particulièrement important de les préserver et de les protéger.

EleCREW est une ONG qui a pour mission d'améliorer la cohabitation entre les humains et les éléphants à travers différents programmes et visites. Ceux-ci servent à soutenir les activités caritatives et permettent d'aider les populations locales à vivre en harmonie avec les éléphants et les protéger.

Déjeuner dans un restaurant local.

Ensuite, transfert vers la gare de Victoria Falls afin d'y rejoindre le quai de la gare pour démarrer votre périple à bord du **Rovos Rail**.

Départ pour un voyage en train de 3 jours à bord du « **Pride of Africa** » en direction de Pretoria. Tout est fait à bord pour vous offrir une expérience hors du commun et vous plonger dans l'ambiance des voyages en train de l'époque victorienne.

Dîner dans le wagon-restaurant.

Nuit à bord.

Réveil matinal pour partir en **safari dans le parc national Hwange**.

La Wankie Game Reserve, fondée en 1928 à l'initiative d'un jeune ranger de 22 ans, Ted Davidson, devient le parc national de Hwange en 1949. Au début du 19<sup>e</sup> siècle, ces territoires désertiques étaient réservés à la chasse des rois Ndebele. A l'arrivée des Européens, les terres sont alors dévolues à l'élevage et la chasse s'intensifie au point de décimer les populations d'animaux. Faute de faune et de terres arables, ces vastes étendues à la frontière du Botswana et situées à l'extrémité nord-est du désert du Kalahari sont peu à peu abandonnées. C'est alors qu'intervient Ted Davidson. Dans cette région semi-désertique dépourvue de rivières et de lacs, il a l'idée de faire creuser des points d'eau alimentés par des pompes afin de faire revenir les animaux. Ted Davidson consacra 30 ans de sa vie à l'aménagement du parc !



Désormais, avec 1,4 million d'hectares, le parc national de Hwange est le plus grand du Zimbabwe et un des plus connus d'Afrique grâce à sa **population d'éléphants estimée à environ 40 000 individus**. On y dénombre 107 espèces de mammifères et plus de 400 espèces d'oiseaux, dont 40 sortes de rapaces différentes. Parmi les animaux présents : le léopard, le rhinocéros, le lycaon, le guépard, la hyène brune, l'otocyon, l'hippopotame, le rhinocéros, le grand koudou et les impalas, sans oublier les lions.

De retour dans le train, vous prenez un brunch tout en voyageant sur l'une des plus longues lignes de chemin de fer au monde (114 km) en direction de Bulawayo.

Déjeuner à bord et après-midi libre.

Dans la soirée, le dîner est servi en route pour la frontière avec l'Afrique du Sud.

Nuit à bord.

Le petit déjeuner est servi alors que le train quitte le pays des baobabs en direction du sud. Il traverse les régions de Serule et Mahalapye.

Journée à bord du train. L'occasion d'admirer les paysages depuis le wagon d'observation conçu spécialement pour ça.

Déjeuner en passant le tropique du Capricorne en direction de Warmbaths et Nylstroom.

Dîner et nuit à bord.



Petit déjeuner et débarquement à la gare de Pretoria.

**Transfert vers Cullinan et visite de sa mine.**

Niché dans le charmant village de Cullinan, située à 30 km à l’est de Pretoria, la mine de diamant de Cullinan est la plus grande et la plus productive mine d’Afrique du Sud. Elle a attiré l’attention du monde grâce à la découverte en 1905 d’une incroyable pierre de 3106 carats. Surnommée le diamant Cullinan, il est le plus grand diamant brut jamais trouvé. La mine est actuellement toujours en activité et c’est à bord d’un véhicule ouvert que l’on peut découvrir le site de la mine en surface en suivant le parcours d’un diamant une fois extrait.



Déjeuner léger dans un restaurant local.

Continuation des visites avec la ville de **Pretoria**, capitale administrative sud-africaine.

La ville fut fondée en 1855 par Marthinus Pretorius, un des leaders des Voortrekkers (les Pionniers) qui entreprirent le Grand Trek, la traversée de l’actuelle Afrique du Sud du Cap jusqu’à Pretoria.

Elle devint la capitale administrative de l’Union sud-africaine en 1910 et fut déclarée dès 1860 comme capitale en raison de sa situation au nord du Highveld. Il s’agit du siège de l’administration centrale de l’Afrique du Sud : le président, les ministres et les diplomates y séjournent en dehors des périodes de sessions du Parlement, qui se tiennent au Cap.

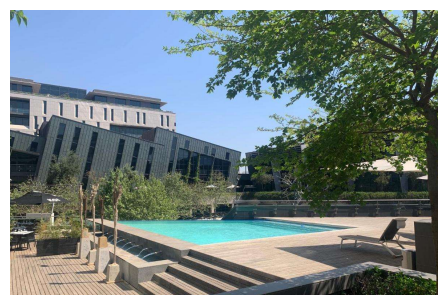


Découverte du site des **Bâtiments de l’Union** (Union Buildings), qui abritent les bureaux présidentiels où a eu lieu la cérémonie d’investiture du président Mandela le 10 mai 1994.



**Visite du monument et du musée du Voortrekker**, symbole du nationalisme afrikaner. Construit en 1949 au sommet d’une colline, il rend hommage aux pionniers boers partis entre 1835 et 1938 pour rejoindre l’inétérieur des terres d’Afrique du Sud.

Dîner dans un restaurant local. Installation et nuit à l’hôtel **The Capital Menlyn Maine 5\*** (2 nuits), idéalement situé au cœur de la ville de Pretoria.



Petit déjeuner à l'hôtel.

Départ pour **Johannesburg, capitale économique de l'Afrique du Sud.**

Située sur les hautes terres centrales d'Afrique du Sud, à 1 700 mètres d'altitude, Johannesburg doit sa localisation aux mines d'or du Witwatersrand découvertes en 1886. Ville minière, puis industrielle, c'est aujourd'hui une métropole tertiaire, capitale de la province du Gauteng.

Johannesburg est la plus grande ville d'Afrique du Sud avec plus de 4,4 millions d'habitants. Elle est également la demeure du township de Soweto, où deux lauréats du prix Nobel de la paix ont vécu dans la même rue : Nelson Mandela et Desmond Tutu.



**Visite de la ville et découverte du musée de l'Apartheid et du township de Soweto.** Situé au sud-ouest de la ville, ce bidonville est le symbole de la résistance des populations défavorisées durant le régime de l'Apartheid.

Déjeuner buffet de plats typiques du township.

En après-midi, visite du **musée Hector Pieterse**, qui rend hommage à ce garçon de 12 ans, symbole de la résistance des jeunes au régime de l'Apartheid, qui succomba dans une fusillade lors du soulèvement des étudiants de Soweto en 1976. Ce musée retrace les événements marquants de la révolte du township de Soweto.

Continuation des visites avec la **maison de Mandela**. C'est dans cette maison que Nelson Mandela s'installa avec sa première femme en 1946. C'est également dans cette maison qu'il se sentit enfin libre après sa libération en 1990.

Dîner dans un restaurant local.

Nuit à l'hôtel The Capital Menlyn Main 5\*.

Après le petit déjeuner, transfert vers la gare de Pretoria et départ pour la **traversée de l’Afrique du Sud à bord du Rovos Rail pendant 4 jours.**

Le train traversera les champs d’or du Witwatersrand et les vastes plaines herbeuses du Highveld.

Déjeuner à bord et après-midi libre pour profiter des installations.

Dîner et nuit à bord.

Petit déjeuner en route vers Kimberley.

Matinée libre et déjeuner à bord.

Arrivée à la **ville diamantaire de Kimberley**, située dans le Northern Cape, qui abrite le musée minier de la ville.

Le musée est équipé de passerelles d’observation surplombant le célèbre « Big Hole » et comprend plusieurs bâtiments historiques. Les vieilles échoppes, les bars, les restaurants, les églises et les banques de ce musée vivant sont restés tels qu’au temps de la ruée vers le diamant.



**Visite du Big Hole et du musée de la mine et du diamant.**

Dîner et nuit à bord.



Petit déjeuner à bord.

Aujourd'hui, le train traverse le Karoo, une vaste région semi-désertique qui était autrefois une énorme mer intérieure. Au cours de millions d'années, la matière volcanique a été broyée et déposée sous forme de limon sur le fond de la mer pour former ce que les géologues appellent le système Karoo.

Après le déjeuner, possibilité de débarquer du train à White Hill Siding et de parcourir à pied les 5 km qui mènent à **Matjiesfontein, l'occasion de se promener dans le village historique.**

Cet authentique village victorien entièrement préservé, qui a été créé par M. Logan comme arrêt de ravitaillement en 1890, abrite également un musée sur le quai de la gare.



Retour à bord du train et environ une heure après Matjiesfontein, le train arrive au premier des quatre tunnels du col. Le premier tunnel est long de 13,5 km.

Le dîner est servi alors que le train descend l'escarpement de +/- 750m en direction de Worcester.  
Nuit à bord.

Petit déjeuner en traversant la vallée de la rivière Hex.

En milieu de matinée, arrivée à la fin du voyage à la gare du Cap et accueil par votre guide local francophone.

**Montée en téléphérique au sommet de la Montagne de la Table.** Le funiculaire tourne à 360°C pendant la montée et la descente. Du sommet, à 1000 mètres d'altitude, une promenade permet d'avoir une vue magnifique sur la ville et l'océan Atlantique.



Déjeuner dans un restaurant local.

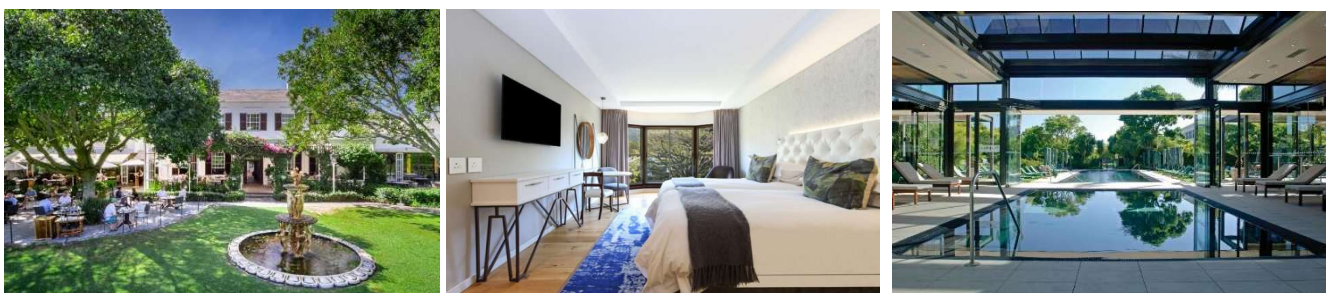
**Visite du jardin botanique de Kirstenbosch, l'un des plus beaux jardins botaniques au monde, situé au pied de la Montagne de la Table.**

Fondé en 1913 pour protéger la diversité de la flore sud-africaine, le jardin est unique car seules des plantes indigènes y sont cultivées. C'est une opportunité rare d'admirer les fynbos, des plantes endémiques à la région du Cap-Occidental. Plus de 7000 espèces de plantes sont cultivées à Kirstenbosch dont de nombreuses espèces rares et menacées, comme la fleur emblématique de l'Afrique du Sud : la protea.



Installation à **The Vineyard Hotel 4\*** (3 nuits – chambre Mountain Facing).

*L'hôtel est situé dans le quartier de Newlands, au pied de Table Mountain et à proximité du superbe jardin botanique de Kirstenbosch. Le cadre est très reposant, l'hôtel dispose d'un spa et est entouré de grands jardins. Vous y croiserez sans doute des tortues, qui y ont élu domicile depuis la fin des années 1980 !*



Dîner et nuit.

Petit déjeuner à l'hôtel.

Départ pour la découverte de la péninsule du Cap.

Embarquement pour une **excursion en bateau à Duiker Island.**



Duiker Island est un îlot rocheux proche de Hout Bay. Il est surnommé « Seal Island », l'île aux otaries, car il abrite une importante colonie d'otaries à fourrure du Cap ainsi que des cormorans, mouettes et autres oiseaux marins. Ce tour permet de les observer dans leur environnement naturel sur l'île et sous l'eau, puisque le bateau dispose d'une vitre sur le fond qui permet d'observer ce qui se passe dans l'eau.

Débarquement au port d'Hout Bay et emprunt de la **route panoramique de Chapman's Peak** entre la péninsule du Cap et la ville. Cette route en corniche longe la façade atlantique sur 9 km et offre des points de vue à couper le souffle sur l'océan, les montagnes et la côte.

Déjeuner dans un restaurant local.

**Arrêt à la colonie de manchots de la plage des « Boulders ».**

La colonie de « jackass penguins » est unique par le fait qu'elle a été initiée par les pingouins eux-mêmes, qui ont volontairement décidé d'occuper cette zone résidentielle et l'espace public de baignade. Ce lieu unique invite par le biais de pontons à les observer de très près sans entraver leur milieu naturel.



Continuation des visites avec la **réserve naturelle de Cape Point.**

La réserve abrite une multitude de plantes particulières à la région, de nombreuses espèces d'antilopes, ainsi que des babouins et des autruches. Au large du Cap de Bonne Espérance, autrefois appelé le Cap des Tempêtes, de nombreux navires de la compagnie Hollandaises des Indes Orientales s'échouèrent au 17<sup>e</sup> siècle avant l'installation d'un comptoir sur la péninsule qui deviendra la ville du Cap. Depuis le phare du Cape Point, une belle marche d'1h30 environ permet d'accéder à la pointe de la péninsule.

Retour à l'hôtel.

Dîner et nuit.



Après le petit déjeuner, départ pour une **journée de visite des vignobles de la région.**

L'Afrique du Sud est un très bon producteur de vins dont la grande majorité provient de la région du Cap-Occidental. Une visite de la route des vins est donc une étape incontournable dans la découverte du pays !

**Visite des magnifiques jardins du domaine de Babylonstoren.** Le domaine est à la fois une ferme en activité, un vignoble et un grand jardin, mais c'est aussi un endroit merveilleux pour se promener et apprécier le calme et la nature.

**Déjeuner pique-nique gourmet sur le domaine de Boschendal.**

Continuation avec la **visite du musée et mémorial des Huguenots**, qui retrace l'histoire des familles protestantes françaises qui se sont exilées en Afrique du Sud au 17<sup>e</sup> siècle suite à la révocation de l'Edit de Nantes par Louis XIV.

Enfin, **dégustation de vin au domaine de la Motte**, réputé pour sa grande variété de vins primés. Ce domaine, racheté par un Huguenot français en 1709, commença la viticulture en 1752. Les dégustations se font au milieu d'œuvres d'art originales réalisées par le célèbre artiste sud-africain Jacob Hendrik Pierneef, qui a donné son nom à la collection Pierneef de La Motte.



Retour à Cape Town et dîner d'adieu dans un restaurant local.

Nuit à l'hôtel.

Petit déjeuner à l'hôtel.

Matinée au **Victoria & Alfred Waterfront**, le port du Cap situé au bord de l'Océan Atlantique. Le V&A Waterfront accueille le grand centre commercial Victoria Wharf, un marché artisanal, ainsi que de nombreux restaurants et boutiques.

Temps libre pour faire vos derniers achats avant le voyage de retour et déjeuner libre dans le marché.

Transfert vers l'aéroport du Cap et enregistrement au comptoir d'Ethiopian Airlines.

En milieu d'après-midi, envol vers Bruxelles via Addis-Abeba.

Arrivée en transit à Addis-Abeba en fin de soirée.

Tôt le matin, envol vers Bruxelles et arrivée en début de matinée.

**- Fin de votre séjour -**

# Cartographie



## REMARQUES IMPORTANTES :

POUR PARTICIPER À CE VOYAGE, LES CITOYENS BELGES DOIVENT ÊTRE EN POSSESSION D'UN PASSEPORT COMPORTANT DEUX PAGES VIERGES ET QUI EST VALABLE AU MOINS 30 JOURS APRÈS LA DATE DE RETOUR. POUR LES AUTRES NATIONALITÉS, VEUILLEZ CONTACTER VOTRE AMBASSADE.

IL FAUT PRÉVOIR UN VISA DOUBLE ENTRÉE POUR LE ZIMBABWE (S'OBTIENT DIRECTEMENT À L'ARRIVÉE À VICTORIA FALLS) : 45 \$US PAR PERSONNE (SUJET À MODIFICATION D'ICI LA DATE D'ARRIVÉE AU ZIMBABWE).

LE PROGRAMME ET LES ACTIVITÉS PRÉVUES SONT SUSCEPTIBLES D'ÊTRE ADAPTÉES EN FONCTION DE L'AVANCÉE DU TRAIN.

**LES PHOTOS SONT PRÉSENTÉES À TITRE ILLUSTRATIF ET SONT NON CONTRACTUELLES.**

**L'ORDRE DES VISITES POURRAIT ÊTRE MODIFIÉ SI BESOIN ET ADAPTÉ EN FONCTION DES NORMES EN VIGUEUR AU MOMENT DU VOYAGE POUR LE BON DÉROULEMENT DE CELUI-CI.**

**ATTENTION, LES VISITES DES CENTRES HISTORIQUES ET DES SITES SE FONT À PIED ET DEMANDENT DONC UNE AISANCE DE MOBILITÉ.**

**LES CABINES SONT TRÈS DEMANDÉES – AFIN DE GARANTIR LA DISPONIBILITÉ, IL EST IMPORTANT DE S'INSCRIRE LE PLUS RAPIDEMENT POSSIBLE SI LE PROGRAMME VOUS INTÉRESSE.**



# LE PRIX

SUR BASE DE MINIMUM 20 PARTICIPANTS.

## **PRESTO jusqu'au 31/05/2025 :**

LE PRIX PAR PERSONNE EN CABINE DOUBLE **PULLMAN : 12.595 €**

LE PRIX PAR PERSONNE EN CABINE DOUBLE **DELUXE : 15.695 €**

LE PRIX PAR PERSONNE EN CABINE DOUBLE **ROYAL : 18.895 €**

## **à partir du 01/06/2025 :**

**13.595 €**

**16.695 €**

**19.895 €**

LE SUPPLEMENT SINGLE EST DE :

EN CABINE **PULLMAN : 3.600 €**

EN CABINE **DELUXE : 4.700 €**

EN CABINE **ROYAL : 5.800 €**

**LE SUPPLEMENT POUR LE SURVOL EN HELICOPTERE : 195 € PAR PERSONNE**

## CE PRIX COMPREND :

- Les vols internationaux avec la compagnie régulière Ethiopian Airlines, en classe économique
- Les transferts et transports en bus climatisé
- Le logement en chambre double dans les hôtels mentionnés (ou similaires)
- Le trajet en **pension complète à bord du Rovos Rail** (6 nuits)
- Les visites et excursions prévues au programme
- Les services de guides locaux parlant français
- L'accompagnement professionnel Preference Travel Team
- La prime du Fonds de Garantie
- Les taxes d'aéroport (sous toute réserve de modification)
- La TVA d'application

## CE PRIX NE COMPREND PAS :

- Les boissons
- Le déjeuner du jour 16
- Le survol en hélicoptère (en option)
- Les différents pourboires et les dépenses personnelles
- Les assurances
- Le visa double entrée pour le Zimbabwe (s'obtient directement à l'arrivée à Victoria Falls) : 45 \$US par personne (sujet à modification d'ici la date d'arrivée au Zimbabwe)

Les prix sont calculés de bonne foi en date du 28/01/2025

# INSCRIPTION AU VOYAGE A FORFAIT :

## Rovos Rail – du 29 octobre au 14 novembre 2025

---

**A RENVOYER CHEZ :** **PREFERENCE - TRAVEL TEAM ( Lic. A 1652)**  
RUE DES FRANCS, 79 BOÎTE 4 - 1040 BRUXELLES  
TEL : 02/647 30 00 - FAX : 02/647 37 22  
INFO@PREFERENCE.BE | WWW.PREFERENCE.BE

JE, SOUSSIGNE,

NOM : ..... PRENOM : .....

ADRESSE : .....

N° POSTAL : ..... LOCALITE : .....

TELEPHONE : ..... GSM : ..... FAX : .....

ADRESSE E-MAIL : .....

---

### RESERVE ..... PLACE(S) POUR LE VOYAGE EN REFERENCE

#### DONNEES PASSAGER N°1 (TELLES QUE MENTIONNEES SUR LE PASSEPORT)

NOM : ..... PRENOM : ..... M. / MME / MLLE (BARREZ LA MENTION INUTILE)  
DATE DE NAISSANCE : ..... NATIONALITE : .....  
N° DE PASSEPORT : ..... DATE D'EMISSION : ..... DATE D'EXPIRATION : .....

#### DONNEES PASSAGER N°2 (TELLES QUE MENTIONNEES SUR LE PASSEPORT)

NOM : ..... PRENOM : ..... M. / MME / MLLE (BARREZ LA MENTION INUTILE)  
DATE DE NAISSANCE : ..... NATIONALITE : .....  
N° DE PASSEPORT : ..... DATE D'EMISSION : ..... DATE D'EXPIRATION : .....

---

**TYPE DE CHAMBRE :**  DOUBLE A 1 LIT  DOUBLE A 2 LITS  DOUBLE A PARTAGER  SINGLE  
**TYPE DE CABINE :**  PULLMAN  DELUXE  ROYAL

---

### **EN OPTION :** ASSURANCE AUPRES DE LA COMPAGNIE « XPLORASSUR »

#### ANNULATION (HORS COVID) - PRIME DE 4 % SUR L'ENSEMBLE DE MON DOSSIER

- JE SOUHAITE Y SOUSCRIRE  
 JE NE SOUHAITE PAS Y SOUSCRIRE

#### MULTIRISQUE (ANNULATION + ASSISTANCE + BAGAGES + EPIDEMIES DONT COVID) – PRIME DE 5,76 % SUR L'ENSEMBLE DE MON DOSSIER

- JE SOUHAITE Y SOUSCRIRE  
 JE NE SOUHAITE PAS Y SOUSCRIRE

**PRIX PAR PERSONNE :****DOUBLE PULLMAN**

- PRIX PRESTO (31/05) : 12.595 €**  
 PRIX NORMAL (01/06) : **13.595 €**  
 SUPPLEMENT SINGLE : **3.600 €**

**DOUBLE DELUXE**

- PRIX PRESTO (31/05) : 15.695 €**  
 PRIX NORMAL (01/06) : **16.695 €**  
 SUPPLEMENT SINGLE : **4.700 €**

**DOUBLE ROYAL**

- PRIX PRESTO (31/05) : 18.895 €**  
 PRIX NORMAL (01/06) : **19.895 €**  
 SUPPLEMENT SINGLE : **5.800 €**

**LE SUPPLEMENT POUR LE SURVOL EN HELICOPTERE : 195 €**

**TAXES D'AEROPORT INCLUSES - SOUS RESERVE DE MODIFICATION PAR LA COMPAGNIE AERIENNE**

**UN ACOMPTE DE 40% EST PAYABLE A LA RESERVATION SUR LE COMPTE BANCAIRE KBC AU NOM DE : TRAVEL TEAM S.A.**

**SI VOUS SOUHAITEZ SOUSCRIRE À L'ASSURANCE, MERCI DE BIEN VOULOIR AJOUTER LE MONTANT TOTAL DE LA PRIME D'ASSURANCE AUX 40% D'ACOMPTE.**

LE SOLDE DU DOSSIER EST PAYABLE AU PLUS TARD POUR **LE 29 AOUT 2025.**

**PAIEMENTS :**      **IBAN :** BE92 7440 6349 9223  
                          **SWIFT/Bic :** KREDBEBB  
                          **RÉFÉRENCE :** ROVOS RAIL D.3863

*EN CAS DE PAIEMENT PAR CARTE DE CREDIT, SEULES LES CARTES VISA ET MASTERCARD SONT ACCEPTEES.*

PAR LA PRESENTE, JE SOUSCRIS UN CONTRAT DE VOYAGE A FORFAIT SELON LES CONDITIONS PARTICULIERES DE VENTE DE TRAVEL TEAM CONSULT & REPRESENTATIVE S.A. (CI-JOINT) ET SELON LES CONDITIONS GENERALES DE VENTE DE LA COMMISSION DE LITIGES VOYAGES A FORFAIT (DISPONIBLE A LA DEMANDE AVEC LE FORMULAIRE D'INFORMATION STANDARD B).

EN CAS DE SOUSCRIPTION A L'ASSURANCE, JE RECONNAIS AVOIR PRIS CONNAISSANCE DES CONDITIONS GENERALES ET PARTICULIERES DU CONTRAT.

J'AUTORISE PREFERENCE - TRAVEL TEAM CONSULT & REPRESENTATIVE S.A. À UTILISER MES DONNÉES PERSONNELLES DU PRÉSENT FORMULAIRE POUR LE BON SUIVI DE MON INSCRIPTION AU VOYAGE ET J'ACCEPTE D'ÊTRE TENU INFORMÉ DES DIFFÉRENTS PRODUITS OU PROMOTIONS PAR EMAIL ET/OU PAR POSTE.

FAIT A ....., LE .....

**SIGNATURE POUR ACCORD :**



## CONDITIONS PARTICULIERES DE VENTES DE VOYAGES A FORFAIT DE TRAVEL TEAM CONSULT AND REPRESENTATIVE S.A – PREFERENCE

La loi du 1<sup>er</sup> décembre 2017, régissant le contrat de voyages à forfait, est d'application pour les présentes conditions particulière de vente. Dans le présent texte, TRAVEL TEAM CONSULT AND REPRESENTATIVE, S.A. est appelé « l'organisateur » et le client est appelé « voyageur ».

### 1. CONTRAT DE VOYAGES A FORFAIT : INFORMATIONS PAR L'ORGANISATEUR

Les offres de voyages de l'organisateur sont rédigées de bonne foi en fonction des données disponibles lors de la rédaction. L'organisateur se réserve le droit de corriger les erreurs matérielles manifestes dans les informations fournies. Il y a acceptation explicite par les parties pour spécifier que les informations précontractuelles peuvent être modifiées avant la conclusion du contrat. Les informations données par téléphone par les préposés de l'organisateur sont toujours données sous réserve.

### 2. PRIX ET MODALITES DE PAIEMENT

A l'acceptation par le voyageur du contrat de voyage, un acompte de minimum 40% du prix du voyage total sera demandé au voyageur.

En fonction du montant et/ou de la nature du voyage, un second acompte pourra être demandé par l'organisateur. Le solde sera payable au plus tard 183 jours avant le départ du voyage. Les documents de voyage ne seront délivrés qu'après règlement du solde du prix total du voyage.

### 3. RESILIATION DU CONTRAT DE VOYAGE PAR LE VOYAGEUR

Le voyageur peut résilier le contrat de voyage à tout moment avant le début du voyage à forfait sous réserve de payer à l'organisateur des frais de résiliation fixés forfaitairement comme suit :

Jusqu'à 90 jours avant le départ : 40 % du prix total du voyage  
De 89 à 60 jours avant le départ : 60 % du prix total du voyage  
De 59 à 31 jours avant le départ : 75 % du prix total du voyage  
De 30 à 0 jours avant le départ : le prix total du voyage

L'annonce de cette résiliation par le voyageur doit parvenir à l'organisateur par lettre recommandée ou par email et prend effet le jour même ou le premier jour ouvrable suivant la date de l'annonce, compte tenu des horaires de bureau de l'organisateur (du lundi au vendredi, jours fériés exclus) en ce qui concerne la détermination de date de résiliation. Lorsque le voyage a débuté, il n'y a plus aucun remboursement possible. Tout voyage interrompu ou abrégé pour quelque cause que ce soit, ne donne lieu à aucun remboursement.

### 4. RESILIATION DU CONTRAT DE VOYAGE PAR L'ORGANISATEUR

L'organisateur de voyage peut résilier le contrat de voyage à forfait si le nombre de personnes inscrites pour le voyage à forfait est inférieur au nombre indiqué dans le contrat. Dans ce cas, l'organisateur se doit de notifier la résiliation du contrat au voyageur, au plus tard vingt jours avant le début du voyage à forfait d'une durée de plus de six jours ou dans le délai de sept jours avant le début du voyage à forfait d'une durée de deux à six jours.

### 5. MODIFICATIONS DU CONTRAT DE VOYAGE PAR L'ORGANISATEUR

L'organisateur se réserve le droit d'effectuer des modifications mineures au contrat de voyage dans les limites fixées dans l'article 24 al. 2 et 3 de ladite loi. Conformément aux articles 19 à 23 de la loi relative à la vente de voyages à forfait publiée le 1/12/2017, l'organisateur se réserve le droit de modifier à la hausse ou à la baisse les prix du contrat, après sa conclusion et dans les modalités prévues par ladite loi.

En ce qui concerne des modifications significatives apportées par l'organisateur, le voyageur peut se référer au formulaire d'information standard B des contrats de voyage à forfait pour les modalités éventuelles, art N1 des annexes de ladite loi (document à disposition du voyageur).

### 6. CESSIION DU CONTRAT DE VOYAGE PAR LE VOYAGEUR A UN TIERS

En ce qui concerne la cession du contrat de voyageur par le voyageur à un tiers, le voyageur peut se référer au formulaire d'information standard B des contrats de voyage à forfait pour les modalités éventuelles, art N1 des annexes de ladite loi (document à disposition du voyageur).

### 7. CARNET DE VOYAGE

Ce document final avant le départ du voyage fait partie intégrante du contrat de voyage. Il contient les dernières mises-à-jour des informations du voyage sauf informations communiquées en toute dernière minute provenant d'une source extérieure à l'organisateur.

Dans ce carnet figureront le nom et le n° de téléphone du responsable auquel le voyageur se référera en cas de problème et/ou de non-conformité.

Le voyageur sera tenu d'accepter que l'ordre dans lequel se dérouleront les visites peut changer par rapport au texte du carnet selon le conseil avisé du guide, au courant des circonstances locales l'exigeant éventuellement.

En ce qui concerne l'hébergement au cours des circuits organisés, sauf indication contraire, les chambres sont réservées en catégorie standard dans les hôtels mentionnés ou similaires. L'organisateur ne peut être tenu responsable d'éventuels inconvénients rencontrés concernant la chambre ou inhérents à la gestion hôtelière de l'établissement choisi. L'organisateur ou son délégué veilleront toutefois toujours à transmettre les demandes spécifiques au préalable et à solutionner les problèmes éventuellement rencontrés lors du séjour.

### 8. DOCUMENTS DE VOYAGE

Le voyageur doit, au départ du voyage, être en possession des documents nécessaires pour le voyage : passeport en état de validité, carte d'identité en cours de validité, visa, carte de vaccination si nécessaire. L'organisateur ne peut être tenu pour responsable de cette sorte de manquement éventuel.

### 9. HORAIRES DE VOLS ET SIEGES DANS L'AVION

Les horaires de vols sont communiqués sous réserve de changement par la compagnie aérienne opérant. L'organisateur, recevant du voyageur la demande de pré-réservation de place spécifique dans l'avion, ne peut la garantir formellement. La plupart des compagnies aériennes ne confirment jamais la pré-réservation de sièges dans l'avion et se réservent le droit de modifier toute pré-réservation de sièges à tout moment et sans préavis.

### 10. CONSCIENCE DES RISQUES

Le voyageur participant à un voyage de groupe doit être conscient, en fonction des informations fournies par l'organisateur, qu'un circuit peut comporter certains dangers dus au hasard mais aussi aux modes de déplacement, à la nature imprévisible, au relief escarpé ou à l'isolement de certaines contrées, aux maladies tropicales, au climat changeant etc. sans que cette liste ne soit exhaustive. Le voyageur a l'obligation de s'informer sur les conditions de santé de la destination.

### 11. PLAINTES ET LITIGES

Tout litige porté à la connaissance de l'organisateur, par lettre recommandée ou par email dans les 15 jours du retour et ne pouvant être tranché à l'amiable entre parties, sera soumis à la Commission de litiges Voyage ou, si c'est la volonté du voyageur, soumis au tribunal compétent de l'arrondissement judiciaire de Bruxelles de rôle linguistique français.

### 12. ASSURANCE CONTRE L'INSOLVABILITE FINANCIERE

L'organisateur a souscrit une assurance couvrant ses clients contre sa propre insolvabilité financière auprès du Fonds de Garantie Voyages :



Assuré contre l'insolvabilité financière

par le Fonds de Garantie Voyages®

[www.gfg.be](http://www.gfg.be)