



## L'Écosse, terre de légendes



Du 14 au 21 juillet 2024



**Preference**

**Preference Travel Team**  
Lic. A 1652

Rue des Francs, 79 bte 4 - 1040 Bruxelles  
Tél : 02/647 30 00 | Fax : 02/647 37 22  
[info@preference.be](mailto:info@preference.be) | [www.preference.be](http://www.preference.be)

***Une riche histoire, une culture singulière, des cités vibrantes et des paysages fabuleux, particulièrement agréables à découvrir à l'été, sans oublier l'accueil de ses chaleureux habitants : voilà d'excellentes raisons de sillonner les routes de l'Écosse, cette terre attachante et mystérieuse où se mêlent émotion et poésie.***

***Lors de votre circuit en Écosse vous visiterez les incontournables comme le château d'Edimbourg ou le centre-ville de Glasgow. Très vite, vous plongerez dans la magie des Highlands écossais, l'une des dernières grandes régions sauvages d'Europe. L'histoire des châteaux et des traditions gaéliques relie la région à son passé glorieux.***

***Nous vous proposons le temps d'une semaine le meilleur de l'Ecosse, un itinéraire qui vous donnera très certainement envie de revenir !***

**Les plus de ce voyage :**

- **Vols directs Bruxelles-Edimbourg**
- **Programme très complet combinant culture et nature avec les points forts : Edimbourg, l'île de Skye, le Loch Ness, la route des whiskies, etc.**
- **La pension complète**
- **Logement en hôtels 4\* (et 3\* dans les highlands car choix limité)**
- **Les services d'un guide local francophone pendant tout le circuit**
- **Accompagnement professionnel de Bruxelles à Bruxelles**

# PROGRAMME

**BRUXELLES → EDIMBOURG**

**DIMANCHE 14 JUILLET**

En début d'après-midi, envol à destination d'Édimbourg, à bord de la compagnie SN Brussels Airlines.

Arrivée à Édimbourg en milieu d'après-midi.

Accueil et transfert vers le centre-ville.

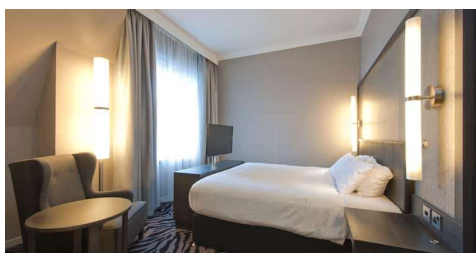
Petite promenade guidée dans la **capitale écossaise Édimbourg**.

Capitale de l'Écosse depuis le 15<sup>e</sup> siècle, Édimbourg offre le double visage d'une vieille ville dominée par une forteresse médiévale et d'une ville nouvelle néoclassique dont l'aménagement, à partir du 18<sup>e</sup> siècle, exerça une profonde influence sur l'urbanisme européen. Le voisinage harmonieux de ces deux ensembles urbains si contrastés, riches chacun en bâtiments de grande valeur, confère à la ville son caractère unique. La ville est classée au patrimoine mondial de l'UNESCO pour ses quartiers médiévaux et Georgiens. Elle regorge de musées, jardins, églises, pubs, etc.



Installation à l'hôtel Doubletree by Hilton 4\*, dîner et nuitée.

Situé en plein cœur de la ville d'Édimbourg et à dix minutes du château d'Édimbourg, l'hôtel Doubletree by Hilton a été construit en 1892. Sa très bonne localité et sa superbe vue sur le château d'Édimbourg ne peuvent que séduire.



En matinée, visite panoramique de la ville.

Ensuite, visite du **Royal Yacht Britannia**. Ce fut autrefois la « maison » de la Reine et la famille royale pendant plus de 40 ans, naviguant plus de 1 609 344 km à travers le monde.

Dernier d'une longue lignée de yachts royaux, il fut construit par les chantiers John Brown and Co à Clydebank en Écosse. Il fut baptisé par la reine Élisabeth II le 16 mars 1953. Il mesure 127 mètres de long pour un tonnage de 5 860 tonnes. Armé par la Royal Navy, il a effectué en 44 ans, 968 voyages officiels sur toutes les mers du monde avec la reine ou un membre de la famille royale. Véritable ambassade flottante britannique, il a fait son dernier voyage à Hong Kong lors de la rétrocession de cette colonie à la République populaire de Chine.



Déjeuner dans un restaurant local.

L'après-midi, visite de l'attraction principale de la ville : son **château**, forteresse dominant la vieille ville. Il fut habité par notamment Cromwell et Marie Queen of Scots. On peut y admirer les joyaux de la couronne et la pierre de destiné.

Érigé sur les hauteurs d'Édimbourg, sa silhouette s'impose, impressionnante de force et de caractère, quel que soit l'endroit où vous vous trouvez dans la cité. À l'intérieur se cache une véritable petite ville et la visite se révèle un incroyable voyage dans le temps. Le château est le monument le plus visité du pays. On dit même qu'il serait hanté...



En fin de journée, visite pédestre de la vieille ville pour s'enivrer de l'atmosphère écossaise.

Dîner dans un restaurant local.

Nuitée à l'hôtel Doubletree by Hilton 4\*.

Le matin, **visite de la ville médiévale de Stirling et son château**, qui fut l'une des résidences favorites de Rois et Reines d'Écosse.

Monument national, c'est l'un des plus grands et des plus importants châteaux d'Écosse, et même d'Europe occidentale, tant du point de vue historique qu'architectural. Il a été érigé sur la "colline du château" (the castle hill), un crag volcanique, et il est entouré sur trois côtés par des falaises à pic, ce qui le rendait facile à défendre. Cette caractéristique, ainsi que sa position stratégique, lui ont garanti une place très importante dès son origine.



Déjeuner dans un restaurant local.

Route vers **Glasgow et visite panoramique** pour y découvrir les lieux incontournables de la ville : George square, cathédrale st Mungo pour ne citer qu'eux ...

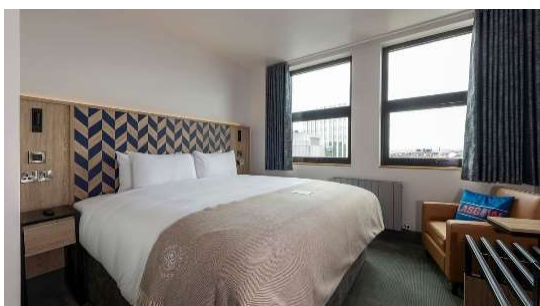
Ville prospère au 18<sup>e</sup> siècle grâce au commerce du tabac, du coton puis du sucre. L'aménagement de la Clyde, le fleuve traversant la ville, avait d'ailleurs permis aux voiliers du monde entier de venir commercer avec Glasgow. La ville a ensuite connu la révolution industrielle au 19<sup>e</sup> siècle en accueillant les constructions navales et l'industrie lourde. Devenue la 2<sup>e</sup> ville de l'Empire britannique, Glasgow faisait alors l'objet d'un développement architectural majeur durant cette époque victorienne. Après la seconde guerre mondiale, durant laquelle elle a d'ailleurs été fortement endommagée par les bombardements allemands, Glasgow a commencé à connaître le déclin de ses industries et les crises économiques. A partir des années 80, elle s'est donc peu à peu reconvertie vers l'art et la culture ...

Visite de **Kelvingrove Art Gallery and Museum**.

Le Kelvingrove Art Gallery and Museum est l'un des plus importants musées d'Écosse. Il contient une grande variété d'œuvres, de la renaissance au surréalisme. Il possède le célèbre "Christ de saint Jean de la Croix" de Salvador Dalí, peint en 1951.

Dîner et nuitée au Sandman Signature Hotel 4\*.

Ce tout nouvel hôtel a ouvert ses portes au printemps 2023. Situé entre le centre-ville et le West End, il se trouve à quelques pas de la cathédrale de Glasgow, sa nécropole et la galerie d'art de Kelvingrove. Cet hôtel dispose de 179 chambres au mélange harmonieux de luxe moderne et de charme écossais.



Dans la matinée, route vers Inveraray, en traversant le **parc national des Trossachs**, situé à proximité de Glasgow : une immersion instantanée dans de grands espaces naturels, des paysages grandioses et de nombreux Loch. La route longera notamment le Loch Lomond, qui est le plus grand lac du Royaume Uni.

C'est au cœur du parc que se trouve le Loch Lomond lui-même, le lac le plus grand et le plus beau de toute la Grande-Bretagne.



Déjeuner dans un restaurant local en cours de route.

Découverte de la charmante **ville d'Inveraray et visite de son château du 18<sup>e</sup> siècle**, qui est jusqu'à aujourd'hui le siège du Duc d'Argyll, qui fait partit du clan Écossais des Campbell.

Afin de pouvoir avoir la meilleure vue, le premier Duc d'Argyll, déplaça entièrement la ville d'Inveraray afin d'utiliser son emplacement pour son château. Le château fut en construction pendant 40 ans, le travail fut largement supervisé par la famille Adam, aujourd'hui encore renommée pour ses architectes et designers talentueux. La construction finale n'était pas un château au sens traditionnel mais un très grand manoir Géorgien classique.



Continuation de la route vers **Fort William**.

Installation, dîner et nuitée au Bridge of Orchy Hotel 3\* dans les environs de Fort William.

Avec ses chambres récemment rénovées et décorées dans un style traditionnel et donnant vue sur la campagne environnante, le Bridge of Orchy hotel accueille ses clients dans la sérénité des paysages magnifiques et du caractère dramatique de la région de Fort William.



Aujourd’hui, découverte de l’**île de Skye**, plus grande île de la chaîne des Hébrides. Elle abrite les paysages les plus emblématiques d’Écosse.

L’île de Skye, reliée à la côte nord-ouest de l’Écosse par un pont, est connue pour ses paysages sauvages, ses pittoresques villages de pêcheurs et ses châteaux médiévaux. Plus grande île de l’archipel des Hébrides intérieures, elle possède un littoral accidenté de péninsules et de lochs étroits, rayonnant depuis des zones intérieures plus montagneuses. La ville de Portree, point de départ pour explorer l’île, dispose de boutiques et de pubs en bord de mer.



En premier lieu, **direction Mallaig** par l’une des routes les plus pittoresques du pays, avec **son viaduc**, grand monument de Glenfinnan.

Le viaduc est utilisé par le Jacobite train, train à vapeur qui relie les villes de Fort William à Mallaig. Ce train a été utilisé pour les films des aventures d’un certain sorcier à lunettes.



Embarquement dans le ferry jusqu’à **Armadale** puis visite du sud de l’île.

Déjeuner dans un restaurant local.

Départ de l’île de Skye par le **Skyebridge** et arrêt photo au château **d’Eilean Donan**, construit en amont du Loch et accessible par un pont de pierre. Ce château est connu pour avoir été lieu de tournage de nombreux films tel que Highlander.

Installation, diner et nuitée à l’hôtel Cruachan 3\*.

Situé à 500 m du centre-ville Fort William, l’hôtel Cruachan permet également de prendre un verre sur la terrasse ouverte qui offre une vue spectaculaire sur le Loch Linnhe et les collines de Morvern. N’oubliez pas de guetter les phoques et les loutres de la région.



Ce matin, direction à la **vallée de Glencoe** pour un arrêt photo, il s'agit de l'un des paysages les plus connus d'Écosse. Glencoe fut aussi le témoin du massacre de 40 personnes du Clan MacDonald pour avoir tardé à faire allégeance au roi d'Angleterre.

Déjeuner dans un restaurant local.

Visite des **ruines du château d'Urquhart**, perché sur les rives du lac, ce qui lui confère un air romantique.

Ce qui fait la célébrité du Loch Ness est son habitant présumé Nessie : découverte des différentes spéculations qui circulent depuis des siècles.



C'est le deuxième lac d'Écosse le plus grand en superficie, après le Loch Lomond, mais le plus grand en volume car il est plus profond. Grâce à un système de pompes et de turbines, ses eaux sont utilisées pour produire de l'électricité.

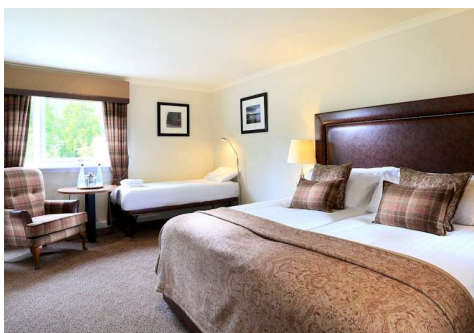
Les ruines du château d'Urquhart, sur la rive nord, comptent parmi les principaux sites touristiques de la région. Mais, ce qui rend avant tout le loch célèbre de par le monde est la légende du monstre du Loch Ness, créature marine censée hanter ses eaux depuis la fin du 6<sup>e</sup> siècle.

Embarquement pour une **croisière du château d'Urquhart à Dochgarroch**.

A Inverness, visite d'un atelier de fabrication de Kilt.

Installation, dîner et nuitée au resort MacDonald Aviemore 4\*.

Installé au sein du parc national de Cairngorm, le Macdonald Highlands Hotel at Macdonald Aviemore Resort fait partie du complexe hôtelier Macdonald Aviemore, qui compte plusieurs hôtels 4 étoiles, des restaurants et bars ainsi que de nombreuses installations de loisirs, dont un cinéma.





Matinée consacrée à la découverte de la **Speyside Valley**, aussi surnommée la route des Whiskies.

Également appelé « eau de vie », le whisky est une part intégrante de la culture écossaise et de l'économie du pays. Pour l'Écosse, le whisky est un produit d'exportation primordial, apportant un revenu annuel de plusieurs milliards de livres Sterling.

Route vers Keith pour une balade en train jusqu'à **Dufftown**, afin de découvrir les paysages bucoliques de la région.

Déjeuner dans un restaurant local.

L'après-midi, visite de la **distillerie Clydeside** (ou similaire).

En début de soirée, installation, diner et nuitée à l'hôtel The Landmark 4\* dans la région de Dundee.

Ce manoir écossais, situé dans un magnifique parc, dispose de chambres élégantes et spacieuses. Leur restaurant Garden Room donne sur les jardins et propose une cuisine raffinée à base de produits locaux et de saison.



Le matin, direction le **Palais de Scone**, qui a la particularité d'avoir été construit en pierres rouges en 1808 pour le comte de Mansfield par William Atkinson, ce qui lui donne donc une apparence unique.

Au Moyen Âge, le site était occupé par l'Abbaye de Scone, un monastère augustin qui fut le lieu de résidence des rois d'Écosse, ainsi que de leur couronnement. Les souverains écossais devaient pour cela, s'asseoir sur la Pierre du destin dont une réplique se trouve dans les jardins du palais. L'originale est désormais au château d'Édimbourg et sert toujours au couronnement des souverains britanniques. Les jardins sont le lieu de création des sapins de Douglas, introduits par David Douglas.

Transfert vers l'aéroport. Déjeuner en cours de route dans un restaurant local.

L'après-midi, envol à destination de Bruxelles.

Arrivée à Bruxelles en début de soirée.

**- FIN DE VOTRE SEJOUR -**

# Le prix

SUR BASE DE MINIMUM **20** PARTICIPANTS.

LE PRIX PAR PERSONNE EN CHAMBRE DOUBLE : **4.125 €**

LE SUPPLÉMENT SINGLE\* EST DE : **1.395 €**

## CE PRIX COMPREND :

- ✍ Les vols internationaux avec la compagnie régulière SN Brussels Airlines
- ✍ Les taxes d'aéroport (sous réserve de modification par la compagnie aérienne : ± 80 €)
- ✍ Les transferts et les transports en autocar confort pendant le circuit
- ✍ Le logement et petit déjeuner dans les hôtels 4\* (ou 3\* dans les highlands) mentionnés (ou similaire)
- ✍ La pension complète, avec les déjeuners 2 services & thé/café/eau et diner 3 services & thé/café/eau
- ✍ Les visites et excursions prévues au programme
- ✍ Les services d'un guide local francophone pendant tout le circuit
- ✍ L'accompagnement professionnel Preference de Bruxelles à Bruxelles
- ✍ La prime du fond garantie voyage
- ✍ La TVA d'application

## CE PRIX NE COMPREND PAS :

- ✍ Les boissons lors des repas (hors thé/café et eau)
- ✍ les différents pourboires et les dépenses personnelles
- ✍ Les assurances
- ✍ Les droits de photos et de vidéos sur les sites

---

LES PRIX SONT CALCULES DE BONNE FOI SUR BASE DES TARIFS, TAUX DE CHANGE ET TVA EN DATE DU 23/10/2023

## REMARQUES IMPORTANTES :

- \*LES CHAMBRES « SINGLE » EN ECOSSE SONT TRÈS LIMITÉES. VEUILLEZ VOUS INSCRIRE AU PLUS VITE SI VOUS SOUHAITEZ EN BÉNÉFICIER. PRÉFÉREZ D'AVANTAGE LES CHAMBRES PARTAGÉES.
- POUR PARTICIPER À CE VOYAGE, LES CITOYENS BELGES DOIVENT ÊTRE EN POSSESSION D'UN PASSEPORT INTERNATIONAL EN COURS DE VALIDITÉ POUR TOUTE LA DURÉE DU VOYAGE. POUR LES AUTRES NATIONALITÉS, VEUILLEZ CONTACTER VOTRE AMBASSADE.
- ATTENTION, CERTAINES ÉTAPES DE CE VOYAGE SE FONT À PIED ET REQUIRENT DONC **UNE AISANCE DE MOBILITÉ.**

**A RENVOYER CHEZ :** **PREFERENCE - TRAVEL TEAM** (Lic. A 1652)  
RUE DES FRANCS, 79 BOÎTE 4 - 1040 BRUXELLES  
LUNDI AU VENDREDI : 9H – 17H (SUR RENDEZ-VOUS)  
TEL : 02/647 30 00 - FAX : 02/647 37 22  
INFO@PREFERENCE.BE | WWW.PREFERENCE.BE

JE, SOUSSIGNÉ,

NOM : ..... PRENOM : .....

ADRESSE : .....

N° POSTAL : ..... LOCALITE : .....

TELEPHONE : ..... GSM : ..... FAX : .....

ADRESSE E-MAIL : .....

**RÉSERVE ..... PLACE(S) POUR LE VOYAGE EN RÉFÉRENCE**

**DONNÉES PASSAGER N°1** (TELLES QUE MENTIONNÉES SUR VOTRE PASSEPORT)

NOM : ..... PRÉNOM : ..... M. / MME / MLLE (BARRÉZ LA MENTION INUTILE)

DATE DE NAISSANCE : ..... NATIONALITÉ : .....

N° DE VOTRE PASSEPORT : ..... DATE D'ÉMISSION : ..... DATE D'EXPIRATION : .....

**DONNÉES PASSAGER N°2** (TELLES QUE MENTIONNÉES SUR VOTRE PASSEPORT)

NOM : ..... PRÉNOM : ..... M. / MME / MLLE (BARRÉZ LA MENTION INUTILE)

DATE DE NAISSANCE : ..... NATIONALITÉ : .....

N° DE VOTRE PASSEPORT : ..... DATE D'ÉMISSION : ..... DATE D'EXPIRATION : .....

**TYPE DE CHAMBRE :**  DOUBLE À 1 LIT  DOUBLE À 2 LITS  DOUBLE À PARTAGER  SINGLE

**EN OPTION : ASSURANCE AUPRÈS DE « ASSURINCO »**

ANNULATION - PRIME DE 4 % SUR L'ENSEMBLE DE MON DOSSIER

JE SOUHAITE Y SOUSCRIRE

JE NE SOUHAITE PAS Y SOUSCRIRE

MULTIRISQUE (ANNULATION + ASSISTANCE + BAGAGES + ÉPIDÉMIES DONT COVID) – PRIME DE 5,76 % SUR L'ENSEMBLE DE MON DOSSIER

JE SOUHAITE Y SOUSCRIRE

JE NE SOUHAITE PAS Y SOUSCRIRE

**PRIX :**  LE PRIX PAR PERSONNE EN CHAMBRE DOUBLE EST DE : **4.125 €**  
 LE SUPPLÉMENT SINGLE\* EST DE : **995 €**

\***CHAMBRES « SINGLE » LIMITÉES** – PRÉFÉREZ D'AVANTAGE LES CHAMBRES PARTAGÉES  
**TAXES D'AÉROPORT INCLUSES** - SOUS RÉSERVE DE MODIFICATION PAR LA COMPAGNIE AÉRIENNE

**UN ACOMPTE DE 30% EST PAYABLE À LA RÉSERVATION SUR LE COMPTE BANCAIRE KBC AU NOM DE :** TRAVEL TEAM S.A.

LE SOLDE DU DOSSIER EST PAYABLE AU PLUS TARD POUR LE 15 JUIN 2024.

**PAIEMENTS :** **IBAN :** BE92 7440 6349 9223  
**SWIFT/BIC :** KREDBEBB  
**RÉFÉRENCE :** ECOSSE D.3753

*EN CAS DE PAIEMENT PAR CARTE DE CRÉDIT, SEULES LES CARTES VISA ET MASTERCARD SONT ACCEPTÉES.*

PAR LA PRÉSENTE, JE SOUSCRIS UN CONTRAT DE VOYAGE À FORFAIT SELON LES CONDITIONS PARTICULIÈRES DE VENTE DE TRAVEL TEAM CONSULT & REPRÉSENTATIVE S.A. (CI-JOINT) ET SELON LES CONDITIONS GÉNÉRALES DE VENTE DE LA COMMISSION DE LITIGES VOYAGES À FORFAIT (DISPONIBLE À LA DEMANDE AVEC LE FORMULAIRE D'INFORMATION STANDARD B).

EN CAS DE SOUSCRIPTION À L'ASSURANCE, JE RECONNAIS AVOIR PRIS CONNAISSANCE DES CONDITIONS GÉNÉRALES ET PARTICULIÈRES DU CONTRAT.

J'AUTORISE PREFERENCE - TRAVEL TEAM CONSULT & REPRÉSENTATIVE S.A. À UTILISER MES DONNÉES PERSONNELLES DU PRÉSENT FORMULAIRE POUR LE BON SUIVI DE MON INSCRIPTION AU VOYAGE ET J'ACCEPTÉ D'ÊTRE TENU INFORMÉ DES DIFFÉRENTS PRODUITS OU PROMOTIONS PAR EMAIL ET/OU PAR POSTE.

FAIT À ..... , LE .....

**SIGNATURE POUR ACCORD :**

# CONDITIONS GENERALES DE VENTES - TRAVEL TEAM CONSULT & REPRESENTATIVE S.A.

La loi du 1er décembre 2017, régissant le contrat de voyages à forfait, est d'application pour les présentes conditions particulières de vente. Dans le présent texte, TRAVEL TEAM CONSULT AND REPRESENTATIVE, S.A. est appelé « l'organisateur » et le client est appelé « voyageur ».

## 1. CONTRAT DE VOYAGES A FORFAIT : INFORMATIONS PAR L'ORGANISATEUR

Les offres de voyages de l'organisateur sont rédigées de bonne foi en fonction des données disponibles lors de la rédaction. L'organisateur se réserve le droit de corriger les erreurs matérielles manifestes dans les informations fournies. Il y a acceptation explicite par les parties pour spécifier que les informations précontractuelles peuvent être modifiées avant la conclusion du contrat. Les informations données par téléphone par les préposés de l'organisateur sont toujours données sous réserve.

## 2. PRIX ET MODALITES DE PAIEMENT

A l'acceptation par le voyageur du contrat de voyage, un acompte de minimum 30% du prix du voyage total sera demandé au voyageur. En fonction du montant et/ou de la nature du voyage, un second acompte pourra être demandé par l'organisateur. Le solde sera payable au plus tard 30 jours avant le départ du voyage. Les documents de voyage ne seront délivrés qu'après règlement du solde du prix total du voyage.

## 3. RESILIATION DU CONTRAT DE VOYAGE PAR LE VOYAGEUR

Le voyageur peut résilier le contrat de voyage à tout moment avant le début du voyage à forfait sous réserve de payer à l'organisateur des frais de résiliation fixés forfaitairement comme suit :

Jusqu'à 90 jours avant le départ :	30 % du prix total du voyage
De 89 à 60 jours avant le départ :	50 % du prix total du voyage
De 59 à 31 jours avant le départ :	75 % du prix total du voyage
De 30 à 0 jours avant le départ :	le prix total du voyage

L'annonce de cette résiliation par le voyageur doit parvenir à l'organisateur par lettre recommandée ou par email et prend effet le jour même ou le premier jour ouvrable suivant la date de l'annonce, compte tenu des horaires de bureau de l'organisateur (du lundi au vendredi, jours fériés exclus) en ce qui concerne la détermination de date de résiliation. Lorsque le voyage a débuté, il n'y a plus aucun remboursement possible. Tout voyage interrompu ou abrégé pour quelque cause que ce soit, ne donne lieu à aucun remboursement.

## 4. RESILIATION DU CONTRAT DE VOYAGE PAR L'ORGANISATEUR

L'organisateur de voyage peut résilier le contrat de voyage à forfait si le nombre de personnes inscrites pour le voyage à forfait est inférieur au nombre indiqué dans le contrat. Dans ce cas, l'organisateur se doit de notifier la résiliation du contrat au voyageur, au plus tard vingt jours avant le début du voyage à forfait d'une durée de plus de six jours ou dans le délai de sept jours avant le début du voyage à forfait d'une durée de deux à six jours.

## 5. MODIFICATIONS DU CONTRAT DE VOYAGE PAR L'ORGANISATEUR

L'organisateur se réserve le droit d'effectuer des modifications mineures au contrat de voyage dans les limites fixées dans l'article 24 al. 2 et 3 de ladite loi. Conformément aux articles 19 à 23 de la loi relative à la vente de voyages à forfait publiée le 1/12/2017, l'organisateur se réserve le droit de modifier à la hausse ou à la baisse les prix du contrat, après sa conclusion et dans les modalités prévues par ladite loi.

En ce qui concerne des modifications significatives apportées par l'organisateur, le voyageur peut se référer au formulaire d'information standard B des contrats de voyage à forfait pour les modalités éventuelles, art N1 des annexes de ladite loi (document à disposition du voyageur).

## 6. CESSIION DU CONTRAT DE VOYAGE PAR LE VOYAGEUR A UN TIERS

En ce qui concerne la cession du contrat de voyageur par le voyageur à un tiers, le voyageur peut se référer au formulaire d'information standard B des contrats de voyage à forfait pour les modalités éventuelles, art N1 des annexes de ladite loi (document à disposition du voyageur).

## 7. CARNET DE VOYAGE

Ce document final avant le départ du voyage fait partie intégrante du contrat de voyage. Il contient les dernières mises-à-jour des informations du voyage sauf informations communiquées en toute dernière minute provenant d'une source extérieure à l'organisateur.

Dans ce carnet figureront le nom et le n° de téléphone du responsable auquel le voyageur se référera en cas de problème et/ou de non-conformité.

Le voyageur sera tenu d'accepter que l'ordre dans lequel se dérouleront les visites peut changer par rapport au texte du carnet selon le conseil avisé du guide, au courant des circonstances locales l'exigeant éventuellement.

En ce qui concerne l'hébergement au cours des circuits organisés, sauf indication contraire, les chambres sont réservées en catégorie standard dans les hôtels mentionnés ou similaires. L'organisateur ne peut être tenu responsable d'éventuels inconvénients rencontrés concernant la chambre ou inhérents à la gestion hôtelière de l'établissement choisi. L'organisateur ou son délégué veilleront toutefois toujours à transmettre les demandes spécifiques au préalable et à solutionner les problèmes éventuellement rencontrés lors du séjour.

## 8. DOCUMENTS DE VOYAGE

Le voyageur doit, au départ du voyage, être en possession des documents nécessaires pour le voyage : passeport en état de validité, carte d'identité en cours de validité, visa, carte de vaccination si nécessaire. L'organisateur ne peut être tenu pour responsable de cette sorte de manquement éventuel.

## 9. HORAIRES DE VOLS ET SIEGES DANS L'AVION

Les horaires de vols sont communiqués sous réserve de changement par la compagnie aérienne opérant. L'organisateur, recevant du voyageur la demande de pré-réservation de place spécifique dans l'avion, ne peut la garantir formellement. La plupart des compagnies aériennes ne confirment jamais la pré-réservation de sièges dans l'avion et se réservent le droit de modifier toute pré-réservation de sièges à tout moment et sans préavis.

## 10. CONSCIENCE DES RISQUES

Le voyageur participant à un voyage de groupe doit être conscient, en fonction des informations fournies par l'organisateur, qu'un circuit peut comporter certains dangers dus au hasard mais aussi aux modes de déplacement, à la nature imprévisible, au relief escarpé ou à l'isolement de certaines contrées, aux maladies tropicales, au climat changeant etc. sans que cette liste ne soit exhaustive. Le voyageur a l'obligation de s'informer sur les conditions de santé de la destination.

## 11. PLAINTES ET LITIGES

Tout litige porté à la connaissance de l'organisateur, par lettre recommandée ou par email dans les 15 jours du retour et ne pouvant être tranché à l'amiable entre parties, sera soumis à la Commission de litiges Voyage ou, si c'est la volonté du voyageur, soumis au tribunal compétent de l'arrondissement judiciaire de Bruxelles de rôle linguistique français.

## 12. ASSURANCE CONTRE L'INSOLVABILITE FINANCIERE

L'organisateur a souscrit une assurance couvrant ses clients contre sa propre insolvabilité financière auprès du Fonds de Garantie Voyages :



Assuré contre l'insolvabilité financière  
par le Fonds de Garantie Voyages®,  
[mail@gfg.be](mailto:mail@gfg.be)

