



LES VOYAGES

La Libre



L'Islande, Terre de Glace & de Feu



La Libre Planète

Du 30 Mai au 8 Juin 2025




Preference

Preference Travel Team
Lic. A 1652

Rue des Francs, 79 boîte 4 – 1040 Bruxelles
Tél : 02/647 30 00 | Fax : 02/647 37 22
info@preference.be | www.preference.be

Terre de Vikings, pays de glace et de feu, où geysers, piscines naturelles d'eau chaude, cratères, volcans, canyons et fjords, parsèment le paysage. L'Islande est un paradis naturel encore remarquablement préservé qui abrite une faune très sauvage et une flore étincelante ... Un voyage à découvrir absolument ...

BRUXELLES → REYKJAVIK

VENDREDI 30 MAI

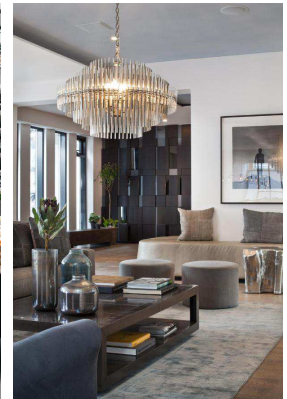
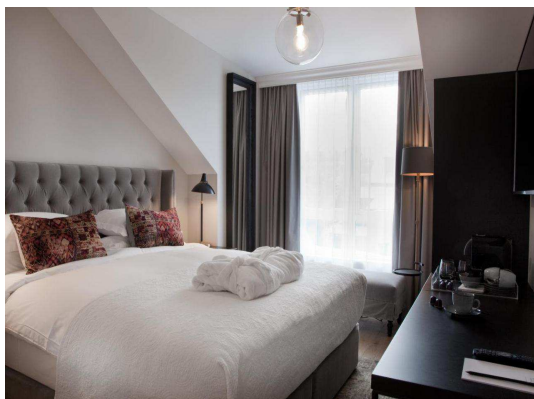
En début d'après-midi, envol vers Reykjavik par un vol direct de la compagnie Icelandair. Arrivée à l'aéroport (éloigné de 50 kilomètres) et transfert vers Reykjavik.

Façonnée par l'énergie de la terre, animée de l'énergie d'une capitale cosmopolite, entourée de l'énergie pure de la nature, Reykjavík est une cité de contrastes frappants. Des petites maisons typiques se nichent au pied d'immenses bâtiments futuristes; des installations ultramodernes se trouvent à quelques minutes de champs de lave chaotiques; des influences internationales se mêlent aux traditions islandaises pour créer une culture unique où l'ancien se fond avec le moderne.

Quelles que soient les choses qui vous intéressent, Reykjavík a toujours quelque chose à vous offrir. Que vous recherchiez l'énergie bouillonnante d'une cité cosmopolite, l'énergie thermale grondant sous vos pieds, ou bien la douce énergie verte des paysages environnant la ville, Reykjavík vous surprendra.

Installation à l'hôtel Sand 4*, au cœur de la ville.

Dîner dans un restaurant local et nuitée.



REYKJAVIK – PINGVELLIR – BORGARFJORDUR (+- 120 km) SAMEDI 31 MAI

Début de la journée avec la visite du parc national de Þingvellir.

Þingvellir a été proclamé patrimoine national de l'Islande. Toutes formes d'exploitation et de colonisations sont interdites excepté l'exploitation touristique.

Départ vers Borgarfjörður vous permettant d'observer de nombreux cratères volcaniques le long de la route.

Le Borgarfjörður est un fjord situé dans l'ouest de l'Islande près de la petite ville de Borgarnes. Malgré son apparence plutôt calme, il a une assez mauvaise réputation à cause de ses courants et falaises sous-marines. On trouve une multitude de petites îles dans le fjord, pour la plupart inhabitées.

Découverte de Hraunfossar, toponyme islandais signifiant littéralement en français « les cascades de la lave », qui sont une série de petites cascades situées sur le cours de la Litlafjall.



Juste à côté se trouve une autre cascade du nom de Barnafoss (« la cascade des enfants », en référence à une histoire locale).

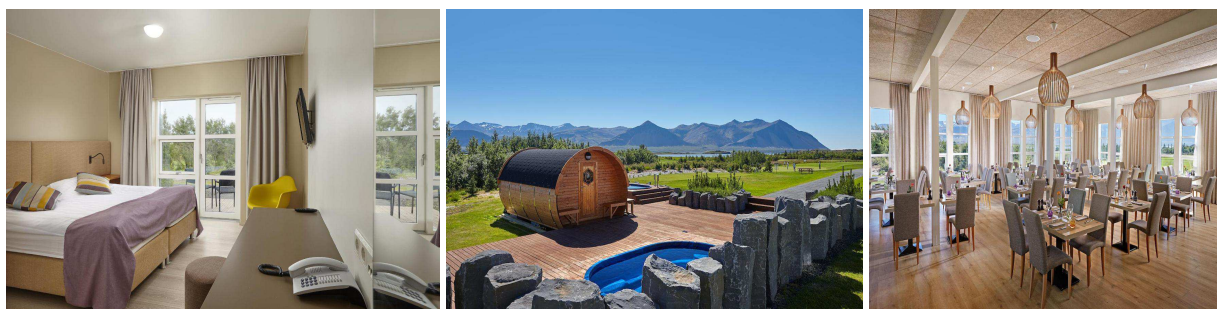
Déjeuner dans un restaurant local.

Découverte ensuite de Deildartunguhver, où se trouvent les plus grandes sources chaudes d'Europe.

L'eau y jaillit à une température proche de 100°C, et le débit est tel, plus de 180 litres par seconde, qu'une partie de cette eau est captée puis canalisée par aqueduc sur près de 70 kilomètres pour produire un chauffage par géothermie dans les villes de Borganes et d'Akranes.



Dîner et nuitée à l'hôtel Hamar.



BORGARFJORDUR – SKAGAFJORDUR – SIGLUFJORDUR (+- 300 km) DIMANCHE 1ER JUIN

Traversée du plateau Holtavörðiheidi vers le nord du pays. Passage par le village de Blönduos, construit de part et d'autre de la frontière Blanda, réputée pour ses saumons.

Continuation vers Skagafjörður, fjord situé entre Tröllaskagi et Skagi.

Célèbre pour son élevage de chevaux, c'est la seule région en Islande où les chevaux sont plus nombreux que la population locale. On retrouve l'Islande du « Far West », avec ses bars où on écoute de la country et de la folk. Les

légendes racontent que les grottes du Skagafjörður sont habitées par des géants, des monstres marins et des trolls kidnappeurs.

Introduction à la race unique du cheval islandais, qui a la particularité de posséder 4 ou 5 allures. En effet, outre le pas, le trot, le galop, ils maîtrisent aussi le tölt et parfois l'amble. Déjeuner en cours de route.

A l'extrémité nord de la péninsule de Tröllaskagi et à l'entrée d'un fjord, surgit le village de Siglufjörður (actuellement 1500 habitants).

Petit village de pêcheur de requins jusqu'en 1903, la localité se développa grâce aux pêcheurs norvégiens pour devenir importante dans le secteur de la pêche au hareng. Dans les années 1950, la ville comptera au moment de summum de l'industrie du hareng plus de 3000 habitants. C'est également le lieu de tournage de la série "Trapped" en 2015 (passée sur France 2 en février 2016).

Visite du musée du hareng, le plus grand musée maritime et industriel d'Europe, qui rend hommage à l'industrie de la pêche.

Diner et nuitée à l'hôtel Siglo.



SIGLUFJORDUR – TRÖLLASKAGI – AKUREYRI – HUSAVIK (+- 200 km) LUNDI 2 JUIN

Ce matin, vous empruntez la route côtière en direction d'Akureyri.

Arrêt au village de pêcheurs de Hauganes, connu pour son poisson « salé » d'excellente qualité. Le village ne compte qu'une centaine d'habitants !

Visite de l'entreprise familiale Ektafiskur afin d'analyser le processus de transformation du poisson islandais fraîchement pêché en poisson séché « bacalao » à destination des tables « gourmets » de l'île. Déjeuner en cours de route.



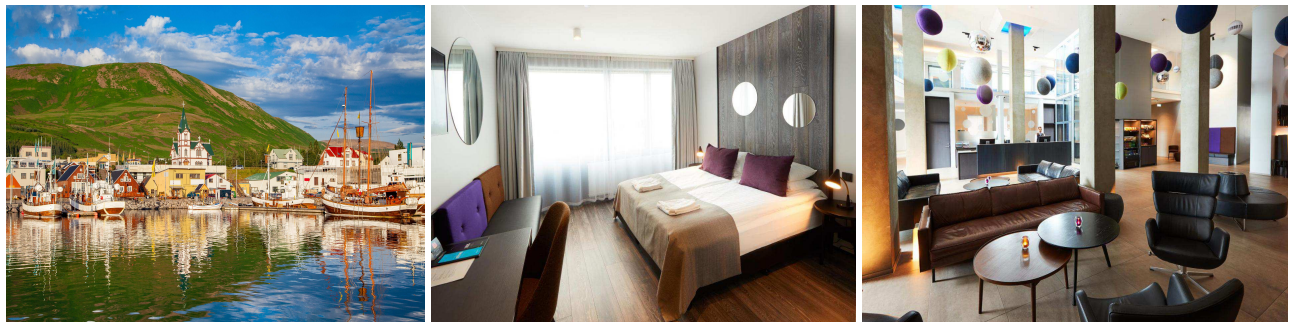
Passage par la capitale du nord, Akureyri.

Akureyri, fondée par les Vikings en 890, ne s'est véritablement développée qu'à partir de 1904, date à laquelle l'Islande a obtenu du Danemark la reconnaissance de son autonomie. En cent ans, la population est passée de 1000 à 15000 habitants. Surnommée la "capitale du nord", Akureyri n'en a pourtant pas retenu les rigueurs du climat. Sa position abritée en ferait même plutôt un eldorado végétal.

En chemin, visite de Godafoss qui fait partie des cascades les plus spectaculaires en Islande.

Continuation vers Húsavík sur l'océan arctique. Ce port de pêche fut l'un des premiers lieux occupés par les Vikings en Islande.

Dîner et nuitée à l'hôtel Fosshotel Husavik.



HUSAVIK – MYVATN (+ 100 km)

MARDI 3 JUIN

Embarquement pour une croisière d'**observation des baleines**.

Durant ces dernières années 12 espèces différentes ont été observées dans la baie de Skajálfandi, au large d'Húsavík, comme : des baleines de Minke, des baleines à bosse, des baleines bleues (les plus gros mammifères marins de la planète), des orques et beaucoup de dauphins...



Déjeuner dans un restaurant local.

En route vers les eaux sombres du lac Mývatn.

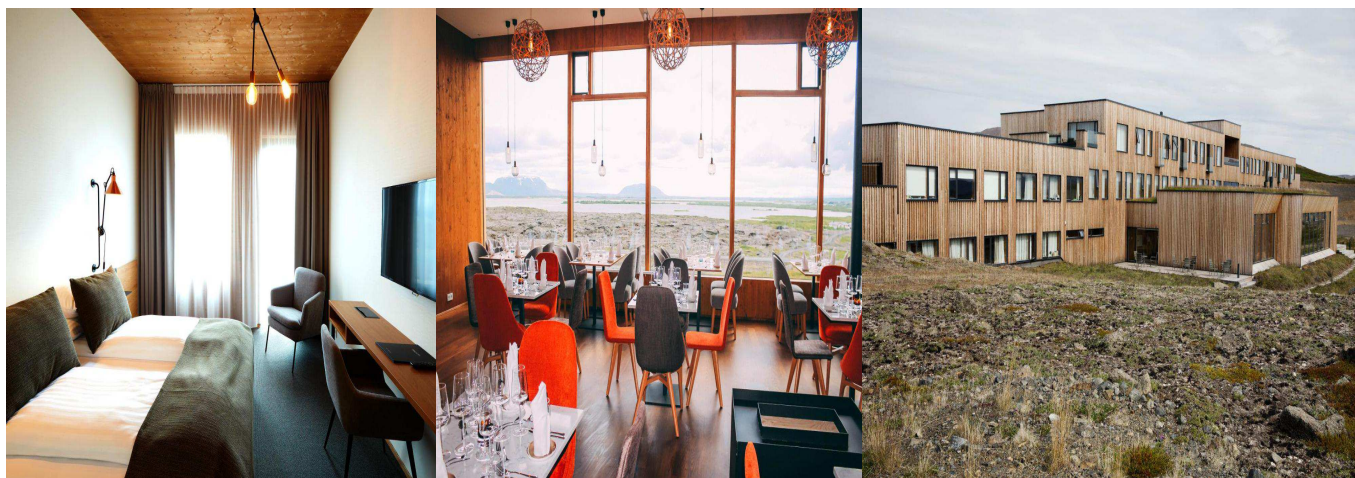
Son nom signifie "le lac des moucheron", car les larves de mouches vivent au fond de ce lac peu profond (trois mètres) et prolifèrent durant l'été, nourrissant les poissons du lac et surtout les 150 000 canards qui nidifient sur ses bords. Le pourtour du lac, d'une superficie de 37 km², l'un des plus grands d'Islande, est un véritable catalogue de phénomènes volcaniques surprenants, propices à toutes les légendes. On raconte d'ailleurs que le lac a été formé par le diable en urinant.

Découverte du Canyon d'Asbyrgi et de Dettifoss, la chute la plus puissante de l'île, et même d'Europe !

Asbyrgi est le résultat d'un énorme séisme qui fit disparaître une importante rivière glacière. Mais laissons de côté l'explication scientifique... selon la légende, le cheval volant à 8 pattes d'*Odin* avait accidentellement touché le sol (quel maladroit) et laissé l'empreinte d'un sabot...

Baignade facultative dans **les bains naturels de Mývatn**, ce lagon naturellement chauffé par l'homme, avec des eaux minérales riches en minéraux connues pour leurs propriétés bénéfiques pour la santé.

Dîner et nuitée à l'hôtel Fosshotel Myvatn.



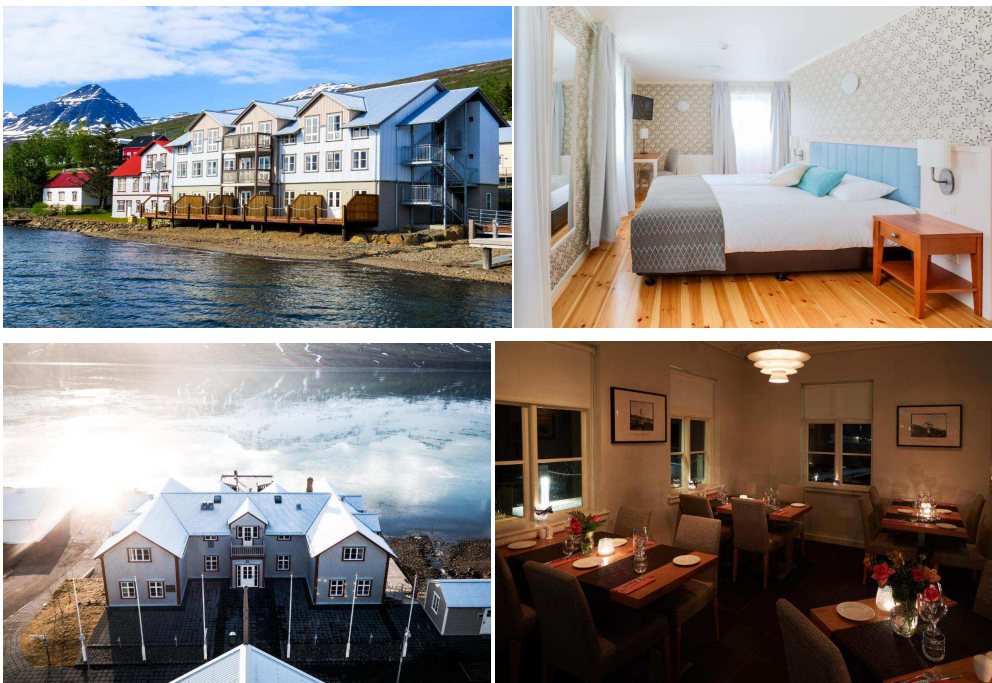
Découverte de Hverarönd, site naturel qui propose une palette de couleurs étonnante, avec le jaune et le blanc des dépôts soufrés, le rouge des oxydes de fer, mais aussi des odeurs de soufre que le vent ne parvient pas à disperser.

Le site est composé de sources chaudes, de fumerolles, de solfatares et de mares de boue. L'eau souterraine réchauffée par le magma remonte du sous-sol chargée de minéraux et de gaz volcaniques qui se libèrent, se condensent et cristallisent arrivés en surface.

Arrêts prévus aux pseudo-cratères de Skútustaðir et à Dimmuborgir, signifiant « châteaux sombres », site de formations de lave en forme de colonnes.

Déjeuner en cours de route et direction la côte sauvage des fjords de l'Est.

Dîner et nuitée à l'hôtel à l'hôtel Fosshotel East Fjords.



FASKRUDSFJORDUR – HOFN (+- 210 km) JEUDI 5 JUIN

Ce matin, découverte de la côte sauvage des fjords de l'Est.

Surmontés de hauts sommets, leurs pentes de roches nues, usées et sculptées par les intempéries, plongent verticalement dans la mer, dessinant ainsi le paysage de ces magnifiques fjords.

Continuation via Almannaskard pass, en vous arrêtant pour admirer la côte déchiquetée.

Visite de la collection de pierres et de minéraux de Petra, ce petit musée minéralogique et botanique privé.

Cette immense et intéressante collection de minéraux a été fondée par Petra Sveinsdottir, qui a commencé à collecter des roches dans les montagnes autour de Stöðvarfjordur alors qu'elle était encore enfant. Sa maison et son jardin se sont peu à peu remplis de roches et de minéraux. On dit aujourd'hui que c'est la plus grande collection privée de roches du monde.

Dîner et nuitée à l'hôtel Fosshotel Vatnajökull.



JOKULARSON GLACIAL LAGOON – VIK – HELLA (+- 350 km) VENDREDI 6 JUIN

En matinée, découverte du lagon glaciaire Jokulsarlon.

Ce splendide lagon forme la fin du glacier Breidamerkurjokull. De nombreux icebergs s'en détachent et viennent s'échouer sur la plage de sable noir toute proche.

Ce sera l'occasion de faire un tour en bateau amphibie et de naviguer parmi tous ces icebergs. Une très belle expérience !

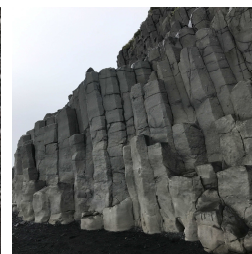


Déjeuner dans un restaurant local.

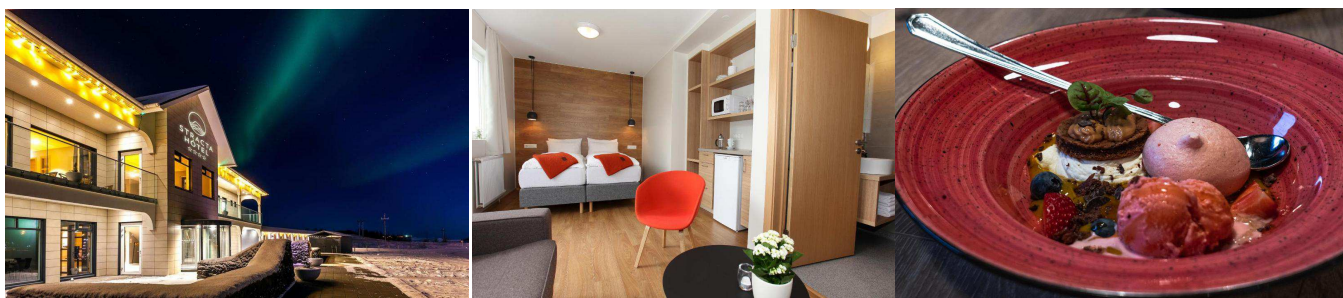
Passage par le parc national de Skaftafell : un paysage magique fait d'impressionnants glaciers, de chutes d'eaux tumultueuses, de luxuriants bois de bouleaux et de fleurs sauvages aux couleurs chatoyantes.

Situé aux pieds de la plus haute montagne d'Islande, Skaftafell offre des vues splendides de la montagne et des glaciers.

Départ vers Vik, la ville la plus méridionale d'Islande, l'occasion de voir à la fois les formations rocheuses typiques de cette région abritant une pléthore d'oiseaux, dont les fameux « macareux moines » sauvages et l'étonnante plage de sable noir.



Dîner et nuitée à l'hôtel Stracta à Hella.



HELLA – REYKJAVIK

SAMEDI 7 JUIN

Découverte de Gullfoss et Geysir.

Cette dernière matinée en campagne à la vue quelques-uns des merveilleux paysages qui font la renommée de l'Islande avec les plus célèbres phénomènes naturels du pays, un geyser, des sources d'eau chaude, une cascade glacière, l'industrie des serres et un paysage enchanteur.

Le site de Geysir, ce champ géothermique, comprend un ensemble de sources chaudes comprenant entre autres un puissant geyser, Strokkur.



Continuation avec Gullfoss, la « chute d'or, une succession de deux chutes d'eau situées sur la rivière Hvítá. Son nom provient de l'arc-en-ciel que l'on peut souvent voir au-dessus.

Visite de la ferme Fridheimar, réputée pour ses cultures de tomates grâce à un éclairage artificiel et la géothermie. Ecolo et tendance ! Déjeuner.

Tour d'orientation de la ville de Reykjavik.

Ainsi, les mordus d'histoire se laisseront surprendre par les bâtiments anciens de la ville et les vestiges de son passé viking et médiéval; et les amateurs de culture se délecteront de lieux tels que le bâtiment de concert Harpa ou l'église Hallgrímskirkja. Les passionnés d'arts visuels trouveront partout dans Reykjavík d'impressionnantes statues et sculptures, ainsi que du street art; quant aux amoureux de la nature, ils pourront admirer de nombreux paysages exceptionnels sans même avoir à quitter la ville.

Dîner d'adieu dans un restaurant local.

Nuitée à l'hôtel Apotek, en plein centre de la ville.



REYKJAVIK → BRUXELLES

DIMANCHE 8 JUIN

En matinée, envol direct à destination de Bruxelles avec la compagnie Icelandair.
Arrivée à Bruxelles en milieu de journée.

- FIN DE VOTRE SEJOUR -

Le Prix

SUR BASE DE MINIMUM 20 PARTICIPANTS

PRESTO REDUIT pour toute inscription jusqu'au 15/03/2025 :

Le prix par personne en chambre double : **6.595 €**

Le supplément single est de : **1.395 €**

PRIX NORMAL :

Le prix par personne en chambre double : **6.895 €**

Le supplément single est de : **1.395 €**

Ce prix comprend :

- Les vols internationaux directs A/R avec Icelandair
- Les taxes d'aéroport
- Le transport et les transferts en bus climatisé
- L'hébergement dans les hôtels mentionnés au programme ou similaires
- La pension complète
- Les entrées des sites et musées prévues au programme
- Les services de notre guide local parlant français
- L'accompagnement Preference - Travel Team

Ce prix ne comprend pas :

- Le service bagage in et out dans les hôtels (peu d'application en Islande).
- Les boissons, les différents pourboires et les dépenses personnelles.
- Les assurances.

LES PRIX SONT CALCULÉS DE BONNE FOI SUR BASE DES COURS DE CHANGE ET TVA EN DATE DU 18/12/2024

REMARQUES IMPORTANTES

Pour participer à ce voyage, les citoyens belges doivent être en possession d'une carte d'identité.

A RENVoyer CHEZ : **PREFERENCE - TRAVEL TEAM** (Lic. A 1652)
 RUE DES FRANCS, 79 BOITE 4 - 1040 BRUXELLES
 TEL : 02/647 30 00 - FAX : 02/647 37 22
INFO@PREFERENCE.BE | WWW.PREFERENCE.BE

JE, SOUSSIGNE,

NOM : PRENOM :

ADRESSE :

N° POSTAL : LOCALITE :

TELEPHONE : GSM : FAX :

ADRESSE E-MAIL :

RESERVE PLACE(S) POUR LE VOYAGE EN REFERENCE

DONNEES PASSAGER N°1 (TELLES QUE MENTIONNEES SUR LA CARTE D'IDENTITE)

NOM : PRENOM : M. / MME / MLLE (BARREZ LA MENTION INUTILE)

DATE DE NAISSANCE : NATIONALITE :

N° DE CARTE D'IDENTITE : DATE D'EMISSION : DATE D'EXPIRATION :

DONNEES PASSAGER N°2 (TELLES QUE MENTIONNEES SUR LA CARTE D'IDENTITE)

NOM : PRENOM : M. / MME / MLLE (BARREZ LA MENTION INUTILE)

DATE DE NAISSANCE : NATIONALITE :

N° DE CARTE D'IDENTITE : DATE D'EMISSION : ... DATE D'EXPIRATION :

TYPE DE CHAMBRE : DOUBLE A 1 LIT DOUBLE A 2 LITS DOUBLE A PARTAGER SINGLE

EN OPTION : ASSURANCE AUPRES DE « ASSURINCO »

ANNULATION (HORS COVID) - PRIME DE 4 % SUR L'ENSEMBLE DE MON DOSSIER

- JE SOUHAITE Y SOUSCRIRE
 JE NE SOUHAITE PAS Y SOUSCRIRE

MULTIRISQUE COVID* (ASSISTANCE + BAGAGES + COVID) - PRIME DE 5,76 % SUR L'ENSEMBLE DE MON DOSSIER

- JE SOUHAITE Y SOUSCRIRE
 JE NE SOUHAITE PAS Y SOUSCRIRE

**Au vu de la situation actuelle, nous vous recommandons vivement une couverture COVID*

PRIX : **AVANTAGE : PRIX PRESTO JUSQU'AU 15 MARS 2025 : 6.595 €**

A PARTIR DU 16/03/2025, LE PRIX PAR PERSONNE EN CHAMBRE DOUBLE EST DE : **6.895 €**

LE SUPPLÉMENT SINGLE EST DE : **1.350 €**

TAXES D'AÉROPORT INCLUSES - SOUS RÉSERVE DE MODIFICATION PAR LA COMPAGNIE AÉRIENNE

UN ACOMPTE DE 30% EST PAYABLE A LA RESERVATION SUR LE COMPTE BANCAIRE KBC AU NOM DE : TRAVEL TEAM S.A.

LE SOLDE DU DOSSIER EST PAYABLE AU PLUS TARD POUR LE 30 AVRIL 2025

PAIEMENTS : **IBAN :** BE92 7440 6349 9223
 SWIFT/BIC : KREDBEBB
 REFERENCE : ISLANDE D. 3900

POUR TOUT PAIEMENT PAR CARTE DE CREDIT, SEULES LES CARTES MASTERCARD ET VISA SONT ACCEPTEES

PAR LA PRESENTE, JE SOUSCRIS UN CONTRAT DE VOYAGE A FORFAIT SELON LES CONDITIONS PARTICULIERES DE VENTE DE TRAVEL TEAM CONSULT & REPRESENTATIVE S.A. (CI-JOINT) ET SELON LES CONDITIONS GENERALES DE VENTE DE LA COMMISSION DE LITIGES VOYAGES A FORFAIT (DISPONIBLE A LA DEMANDE AVEC LE FORMULAIRE D'INFORMATION STANDARD B).

EN CAS DE SOUSCRIPTION A L'ASSURANCE, JE RECONNAIS AVOIR PRIS CONNAISSANCE DES CONDITIONS GENERALES ET PARTICULIERES DU CONTRAT.

J'AUTORISE PREFERENCE - TRAVEL TEAM CONSULT & REPRÉSENTATIVE S.A. À UTILISER MES DONNÉES PERSONNELLES DU PRÉSENT FORMULAIRE POUR LE BON SUIVI DE MON INSCRIPTION AU VOYAGE ET J'ACCEPTÉ D'ÊTRE TENU INFORMÉ DES DIFFÉRENTS PRODUITS OU PROMOTIONS PAR EMAIL ET/OU PAR POSTE.

FAIT A, LE

SIGNATURE POUR ACCORD :

CONDITIONS PARTICULIERES DE VENTES DE VOYAGES A FORFAIT DE TRAVEL TEAM CONSULT AND REPRESENTATIVE S.A – PREFERENCE

La loi du 1^{er} décembre 2017, régissant le contrat de voyages à forfait, est d'application pour les présentes conditions particulière de vente. Dans le présent texte, TRAVEL TEAM CONSULT AND REPRESENTATIVE, S.A. est appelé « l'organisateur » et le client est appelé « voyageur ».

1. CONTRAT DE VOYAGES A FORFAIT : INFORMATIONS PAR L'ORGANISATEUR

Les offres de voyages de l'organisateur sont rédigées de bonne foi en fonction des données disponibles lors de la rédaction. L'organisateur se réserve le droit de corriger les erreurs matérielles manifestes dans les informations fournies. Il y a acceptation explicite par les parties pour spécifier que les informations précontractuelles peuvent être modifiées avant la conclusion du contrat. Les informations données par téléphone par les préposés de l'organisateur sont toujours données sous réserve.

2. PRIX ET MODALITES DE PAIEMENT

A l'acceptation par le voyageur du contrat de voyage, un acompte de minimum 30% du prix du voyage total sera demandé au voyageur. En fonction du montant et/ou de la nature du voyage, un second acompte pourra être demandé par l'organisateur. Le solde sera payable au plus tard 30 jours avant le départ du voyage. Les documents de voyage ne seront délivrés qu'après règlement du solde du prix total du voyage.

3. RESILIATION DU CONTRAT DE VOYAGE PAR LE VOYAGEUR

Le voyageur peut résilier le contrat de voyage à tout moment avant le début du voyage à forfait sous réserve de payer à l'organisateur des frais de résiliation fixés forfaitairement comme suit :

Jusqu'à 90 jours avant le départ : 30 % du prix total du voyage
De 89 à 60 jours avant le départ : 50 % du prix total du voyage
De 59 à 31 jours avant le départ : 75 % du prix total du voyage
De 30 à 0 jours avant le départ : le prix total du voyage

L'annonce de cette résiliation par le voyageur doit parvenir à l'organisateur par lettre recommandée ou par email et prend effet le jour même ou le premier jour ouvrable suivant la date de l'annonce, compte tenu des horaires de bureau de l'organisateur (du lundi au vendredi, jours fériés exclus) en ce qui concerne la détermination de date de résiliation. Lorsque le voyage a débuté, il n'y a plus aucun remboursement possible. Tout voyage interrompu ou abrégé pour quelque cause que ce soit, ne donne lieu à aucun remboursement.

4. RESILIATION DU CONTRAT DE VOYAGE PAR L'ORGANISATEUR

L'organisateur de voyage peut résilier le contrat de voyage à forfait si le nombre de personnes inscrites pour le voyage à forfait est inférieur au nombre indiqué dans le contrat. Dans ce cas, l'organisateur se doit de notifier la résiliation du contrat au voyageur, au plus tard vingt jours avant le début du voyage à forfait d'une durée de plus de six jours ou dans le délai de sept jours avant le début du voyage à forfait d'une durée de deux à six jours.

5. MODIFICATIONS DU CONTRAT DE VOYAGE PAR L'ORGANISATEUR

L'organisateur se réserve le droit d'effectuer des modifications mineures au contrat de voyage dans les limites fixées dans l'article 24 al. 2 et 3 de ladite loi. Conformément aux articles 19 à 23 de la loi relative à la vente de voyages à forfait publiée le 1/12/2017, l'organisateur se réserve le droit de modifier à la hausse ou à la baisse les prix du contrat, après sa conclusion et dans les modalités prévues par ladite loi.

En ce qui concerne des modifications significatives apportées par l'organisateur, le voyageur peut se référer au formulaire d'information standard B des contrats de voyage à forfait pour les modalités éventuelles, art N1 des annexes de ladite loi (document à disposition du voyageur).

6. CESSION DU CONTRAT DE VOYAGE PAR LE VOYAGEUR A UN TIERS

En ce qui concerne la cession du contrat de voyage par le voyageur à un tiers, le voyageur peut se référer au formulaire d'information standard B des contrats de voyage à forfait pour les modalités éventuelles, art N1 des annexes de ladite loi (document à disposition du voyageur).

7. CARNET DE VOYAGE

Ce document final avant le départ du voyage fait partie intégrante du contrat de voyage. Il contient les dernières mises-à-jour des informations du voyage sauf informations communiquées en toute dernière minute provenant d'une source extérieure à l'organisateur.

Dans ce carnet figureront le nom et le n° de téléphone du responsable auquel le voyageur se référera en cas de problème et/ou de nonconformité. Le voyageur sera tenu d'accepter que l'ordre dans lequel se dérouleront les visites peut changer par rapport au texte du carnet selon le conseil avisé du guide, au courant des circonstances locales l'exigeant éventuellement. En ce qui concerne l'hébergement au cours des circuits organisés, sauf indication contraire, les chambres sont réservées en catégorie standard dans les hôtels mentionnés ou similaires. L'organisateur ne peut être tenu responsable d'éventuels inconvénients rencontrés concernant la chambre ou inhérents à la gestion hôtelière de l'établissement choisi. L'organisateur ou son délégué veilleront toutefois toujours à transmettre les demandes spécifiques au préalable et à solutionner les problèmes éventuellement rencontrés lors du séjour.

8. DOCUMENTS DE VOYAGE

Le voyageur doit, au départ du voyage, être en possession des documents nécessaires pour le voyage : passeport en état de validité, carte d'identité en cours de validité, visa, carte de vaccination si nécessaire. L'organisateur ne peut être tenu pour responsable de cette sorte de manquement éventuel.

9. HORAIRES DE VOLS ET SIEGES DANS L'AVION

Les horaires de vols sont communiqués sous réserve de changement par la compagnie aérienne opérant. L'organisateur, recevant du voyageur la demande de pré-réservation de place spécifique dans l'avion, ne peut la garantir formellement. La plupart des compagnies aériennes ne confirment jamais la pré-réservation de sièges dans l'avion et se réservent le droit de modifier toute pré-réservation de sièges à tout moment et sans préavis.

10. CONSCIENCE DES RISQUES

Le voyageur participant à un voyage de groupe doit être conscient, en fonction des informations fournies par l'organisateur, qu'un circuit peut comporter certains dangers dus au hasard mais aussi aux modes de déplacement, à la nature imprévisible, au relief escarpé ou à l'isolement de certaines contrées, aux maladies tropicales, au climat changeant etc. sans que cette liste ne soit exhaustive. Le voyageur a l'obligation de s'informer sur les conditions de santé de la destination.

11. PLAINTES ET LITIGES

Tout litige porté à la connaissance de l'organisateur, par lettre recommandée ou par email dans les 15 jours du retour et ne pouvant être tranché à l'amiable entre parties, sera soumis à la Commission de litiges Voyage ou, si c'est la volonté du voyageur, soumis au tribunal compétent de l'arrondissement judiciaire de Bruxelles de rôle linguistique français.

12. ASSURANCE CONTRE L'INSOLVABILITE FINANCIERE

L'organisateur a souscrit une assurance couvrant ses clients contre sa propre insolvabilité financière auprès du Fonds de Garantie Voyages :

Assuré contre l'insolvabilité financière
par le Fonds de Garantie Voyages, Av. de la Métrologie, 8
B1130 Bruxelles - tél.+32 (0)2/240 68 00 Fax +32 (0)2/240 68 08
www.gfg.be - mail@gfg.be

Lic Cat A 1652 01/07/2018