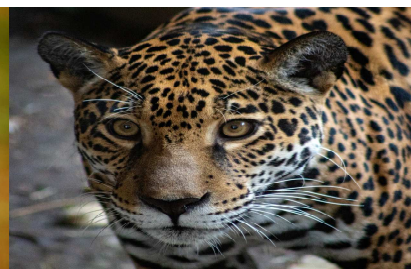
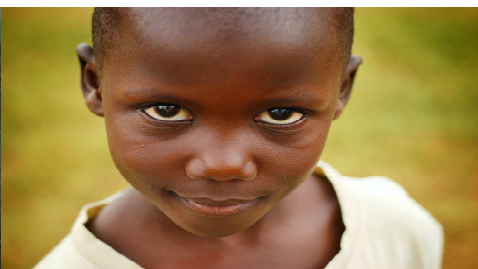
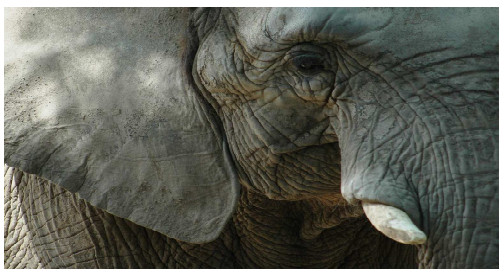




LES VOYAGES

La Libre



Ouganda, rencontre avec les gorilles



Du 1^{er} au 12 septembre 2024




Preference

Preference Travel Team
Lic. A 1652

Rue des Francs, 79 bte 4 – 1040 Bruxelles
Tél : 02/647 30 00 | Fax : 02/647 37 22

info@preference.be | www.preference.be

L'Ouganda est un pays d'Afrique de l'Est relativement petit, mais il n'a rien à envier aux grands. Son surnom de « Perle de l'Afrique», il l'a bien mérité.

Pays des Grands lacs, au fin fond de l'Afrique, l'Ouganda vous révélera toute sa magie à travers ses paysages grandioses faits de hauts plateaux, de volcans, de forêts tropicales humides et de chutes d'eau impressionnantes ; il vous envoûtera avec ses immenses savanes peuplées d'animaux sauvages et les nombreuses ethnies qui peuplent son territoire.

Dans le parc national Queen Elizabeth – protégé par l'UNESCO – vous verrez des buffles, des hippopotames, des crocodiles, des éléphants, des léopards, des chimpanzés et des lions dans les arbres. 95 sortes de mammifères différents et plus de 500 espèces d'oiseaux vous gratifient de leur présence.

Grand moment de votre voyage au parc national de Bwindi où vous rencontrerez les gorilles de montagne sauvages.

L'Ouganda abrite la moitié de tous les gorilles dans le monde circulant librement dans leur habitat naturel. Un voyage d'exception dans les meilleures conditions.

Les + de ce voyage :

- ***Des vols directs avec la compagnie régulière SN Brussels Airlines***
- ***Les parcs nationaux les plus envoûtants où la nature s'exprime à tout instant***
- ***Des lodges luxueux, placés au coeur de l'animation naturelle***
- ***L'observation des gorilles sauvages de montagne dans leur habitat naturel***
- ***L'approche de milliers d'animaux et des primates les plus étonnants à Kibale***
- ***Des transports confortables tous terrains***
- ***La pension complète***
- ***Les services de guides locaux parlant anglais (traduction en français sur tous les sites)***
- ***Un accompagnement professionnel et expérimenté de Bruxelles à Bruxelles***

REDUCTION : Prix préférentiel pour toute inscription avant le 31 MAI (- 300 €/pers.)

PROGRAMME

BRUXELLES → ENTEBBE

DIMANCHE 1^{ER} SEPTEMBRE

En matinée, départ de Bruxelles à destination d'Entebbe par un vol direct de la compagnie SN Brussels Airlines. Arrivée en soirée et transfert à l'hôtel Protea by Marriott 4*. Nuitée.



ENTEBBE – MURCHISON FALLS NP (+- 330 KM)

LUNDI 2 SEPTEMBRE

Ce matin, départ en direction du parc national de Murchison Falls.
Déjeuner en cours de route. Visite de la réserve de rhinocéros de Ziwa.

La réserve de rhinocéros de Ziwa est une réserve de faune privée à but non lucratif en Ouganda, située à 180 km au nord de Kampala, dans le district de Nakasongola et le bassin de la Kafu. Le rhinocéros noir et le rhinocéros blanc étaient toutes deux endémiques en Ouganda avant d'en disparaître progressivement, victimes de braconnage, de conflit armé et de la destruction de leur habitat et en 1982, plus aucun individu n'y était observé. La réserve de Ziwa fut créée en 2005 pour les réintroduire.

Continuation de votre route pour rejoindre le lodge Paraa Safari Lodge 4* à l'intérieur du parc des Murchison Falls, en face du Nil Victoria. Dîner et nuitée au sein de ce cadre naturel de toute beauté.



La journée sera consacrée à la découverte du parc national.

5 308 km² de terres à explorer. Le Parc national de Murchison Falls, la plus grande et la plus connue des aires protégées de l'Ouganda. Le Nil, en se frayant un chemin à travers les forêts et les gorges, se divise en une multitude de rapides et de cascades jusqu'au lac Albert. L'apothéose survient au niveau des chutes magistrales de Murchison. La cascade jaillit avec turbulence à travers une gorge de huit mètres de large seulement, et mesure 45 m. Elle apparaît dans le film « l'Odyssée de l'African Queen » de Katharine Hepburn et Humphrey Bogart, sorti en 1955.

En matinée, safari à la découverte des lions, girafes, éléphants, léopards, kobs d'Ouganda et bien d'autres animaux.

Déjeuner au lodge.

L'après-midi, navigation sur le Nil pour atteindre les chutes et observer hippopotames, crocodiles, buffles, éléphants et différentes sortes d'oiseaux.

Dîner et nuitée au Paraa safari lodge 4*.



Petit déjeuner matinal et départ pour une journée de route vers le parc national de Kibale, connu comme le lieu de concentration de tous les primates en Afrique de l'Est, également réputé pour son intense biodiversité. En cours de route, observation de la vallée du rift et des merveilles naturelles.

Ce parc forestier de 800 km² est surtout connu pour le très grand nombre de chimpanzés qu'il abrite, plus d'un millier, et qui cohabitent tranquillement avec des groupes d'éléphants, de léopards, de buffles et de samangos, petits singes facétieux à la gorge toute blanche, sans oublier plus de 350 espèces d'oiseaux formant un concert époustouflant.

À Kibale, avec quelque 200 espèces d'arbres différents, des marais, un enchevêtrement de végétation, c'est une plongée profonde dans la nature qui s'offre à vous.. Le sol de cette région étant particulièrement riche, différentes cultures forment tout autour un patchwork coloré où il fait bon se balader.

Arrivée à Fort Portal et balade à travers les plantations de thé.

Située à l'ouest, au pied des monts Rwenzori, cette ville entourée de plantations de thé est considérée comme la plus agréable d'Ouganda. Porte d'entrée vers le splendide Queen Elisabeth National Park et vers la forêt de Kibale et ses chimpanzés, la ville mérite que l'on s'y attarde un peu.

Arrivée en fin de journée. Installation, dîner et nuitée au Chimpundu lodge 4*.



En matinée, balade destinée à la rencontre et l'observation des chimpanzés. Vous pourrez également observer 10 autres primates, en plus de nombreux oiseaux et papillons.



Déjeuner et départ vers le parc national Queen Elizabeth.

Ce que vous trouverez au Parc national Queen Elizabeth, très peu d'endroit au monde le possède. Cette vaste aire protégée ougandaise est le terreau d'une riche biodiversité et de paysages variés, allant de la brousse aux forêts luxuriantes, en passant par la savane et les zones humides. La réserve s'étend sur 1 978 km² et abrite pas moins de 90 espèces de mammifères, dont une grande population d'hippopotames, de léopards, de lions, d'éléphants, de primates et d'hyènes. Si le secteur isolé d'Ishasha fait la renommée du parc avec ses lions grimpeurs, les excursions en bateau sur le chenal de Kazinga sont un « must » pour contempler la magnifique faune aviaire.

Arrivée et installation au Mweya Safari Lodge 4*.

Dîner et nuitée au lodge.



Journée de safari en compagnie de milliers de kobs d'ouganda, de lions, d'éléphants, etc.

L'après-midi est prévu deux heures de navigation sur le canal Kazinga afin de pousser l'observation discrète depuis votre bateau.

Le Canal de Kazinga en Ouganda est une large voie d'eau longue de 32 kilomètres qui relie le lac Édouard et le Lac George, et qui fait partie du Parc national Queen Elizabeth. Le canal abrite de nombreuses espèces animales (mammifères, oiseaux), dont une des plus grandes concentrations d'hippopotames et de nombreux crocodiles du Nil.

Déjeuner, dîner et nuitée au Mweya Safari Lodge 4*.



Matinée de safari au Queen Elizabeth NP avant de prendre la route vers la forêt impénétrable de Bwindi.

Le trajet du jour offre aux yeux une nature époustouflante à travers « la Suisse de l’Afrique ». La route marque profondément le voyageur à travers montagnes, innombrables collines aux terrasses cultivées, lacs paisibles, forêts tropicales ou de bambous.

Déjeuner en cours de route.

Installation, dîner et nuitée au Gorilla Leisure Lodge.



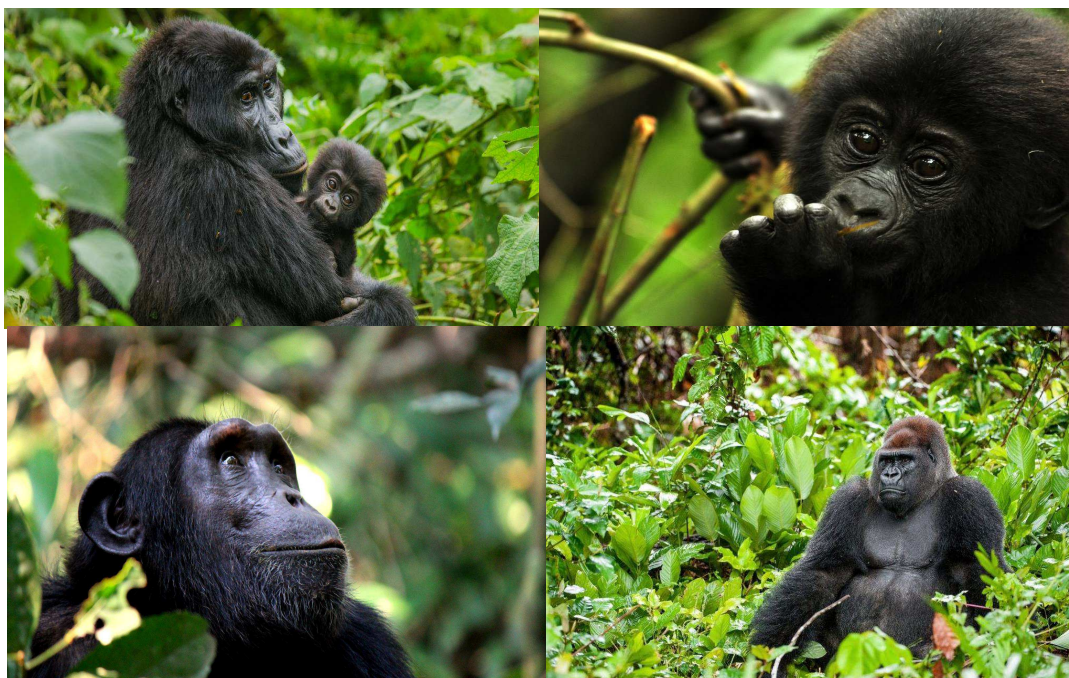
Gorilla Leisure Lodge est un vrai cocon chaleureux et exclusif du parc national de la forêt impénétrable de Bwindi.

Situé dans le secteur de pistage des gorilles de Rushaga, sa position est idéale. Effectivement, c'est le seul secteur où l'on peut à la fois faire un trek et/ou une habitude avec les gorilles. Le lodge allie confort, tranquillité avec une touche locale et colorée dans chaque chambre.

Cette journée est certainement le moment le plus poignant de votre voyage car vous y rencontrerez les gorilles sauvages du parc national de Bwindi.

Il est impossible de déterminer à l'avance combien de temps la randonnée durera. En effet, la météo et l'éloignement naturel des gorilles peuvent jouer sur la difficulté du parcours, de relief à surmonter ainsi que sur la durée de l'excursion.

Dans tous les cas, l'effort sera récompensé par car ce moment exceptionnel de partage avec les animaux en train de manger, jouer ou se reposer, se présentera à vous.



Déjeuner et visite des communautés Batwa.

Les pygmées Batwa sont considérés comme la plus ancienne tribu indigène de l'Ouganda. Alors que la majorité des autres tribus ougandaises ont migré d'autres régions d'Afrique vers leurs sites actuels, les Batwa résident dans la forêt de Bwindi depuis plus de 5 000 ans. Malheureusement, les Batwa ont été contraints de quitter le parc national de la forêt impénétrable de Bwindi lors de la création de ces parcs. L'une des raisons de leur expulsion était de protéger les gorilles des montagnes des infections en minimisant leur interaction avec les humains. Visiter les Batwa offre une chance unique d'interagir avec une tribu africaine véritablement indigène et de découvrir leur culture et leur mode de vie unique.

Dîner et nuitée au Gorilla Leisure Lodge.

Départ vers le parc national du Lac Mbuo en passant par Kabala & Mbarara.

Identifié comme le plus petit des parcs nationaux de savane de l'Ouganda, le parc national du lac Mbuo impressionne par la diversité de ses paysages. Vous y admirerez des collines verdoyantes, des forêts luxuriantes, des affleurements rocheux, des lacs saisissants et des marais naturels... autant d'atouts qui font oublier sa petite taille. Que dire alors de sa faune qui étale remarquablement une variété d'espèces et même des animaux menacés.

Déjeuner en cours de route.

L'après-midi, une excursion de navigation sur le Lac Mbuo vous est proposée.

La visite en bateau offre également un aperçu de la belle flore et faune du parc national, ainsi que des animaux tels que les crocodiles et les hippopotames, ainsi que des espèces d'oiseaux comme les aigles pêcheurs africains, les pélicans, les martin-pêcheurs, les hérons, les cormorans, les échassiers d'Afrique, les becs-en-sabot rares et les kobus ou cobes défassa.

Installation, dîner et nuitée au Kigambira Safari Lodge. Un safari nocturne est également prévu.



Déjeuner et départ vers Kampala.

Direction le sud-est avec, sur votre route, le passage de l'Equateur.

Au bord de la route, des deux côtés, un cercle marque l'endroit précis où se situe l'équateur. Pour n'importe quel voyageur, c'est tout de même un moment émouvant, ces points invisibles mais qui aident à mesurer la Terre, qui servent de jalons aux voyageurs.

Déjeuner en cours de route. La route continue agréablement vers Kampala.

Arrivée au Latitude 0 Degrees. Dîner et nuitée.



Petit déjeuner suivi d'une excursion navigation sur le Lac Victoria.

Kampala est une fabuleuse porte d'entrée pour découvrir le quatrième plus grand lac de notre planète : le lac Victoria et ses 3000 îles et îlots.

Déjeuner en ville avant un tour d'orientation panoramique de la capitale du pays.

Située au sud du pays tout près du lac Victoria, la capitale de l'Ouganda, Kampala, est une ville à la fois moderne et traditionnelle. Ses nombreux sites historiques permettent de retracer le passé du pays et ses marchés plongent les visiteurs en pleine immersion dans la vie locale.

Transfert à l'aéroport, dîner libre, et envol vers Bruxelles avec la compagnie régulière SN Brussels Airlines.

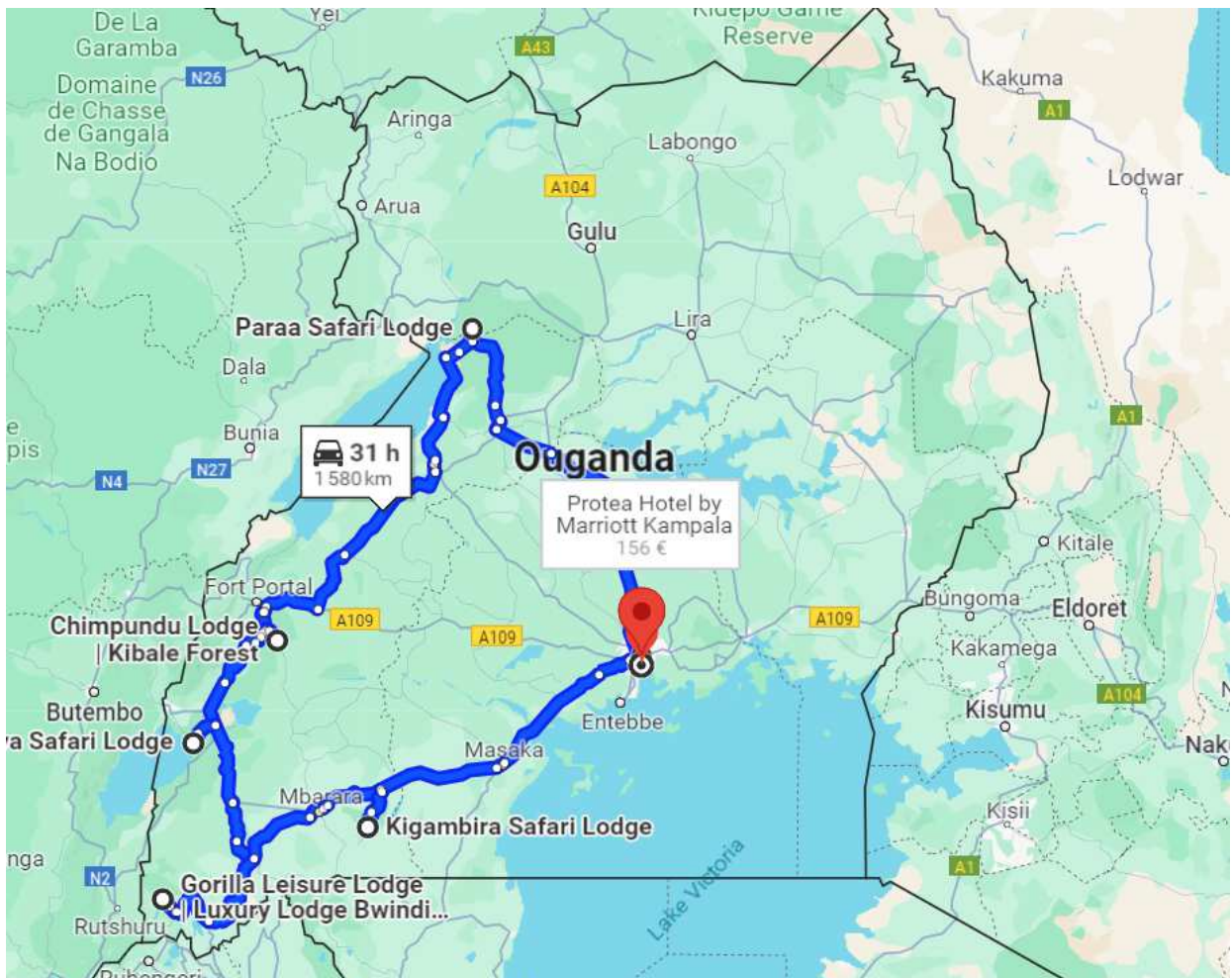
Arrivée à Bruxelles en matinée.

- FIN DE VOTRE SEJOUR -

REMARQUES IMPORTANTES :

- POUR PARTICIPER À CE VOYAGE, LES CITOYENS BELGES DOIVENT ÊTRE EN POSSESSION D'UN **PASSEPORT INTERNATIONAL VALABLE MINIMUM 6 MOIS A PARTIR DE LA DATE D'ENTRÉE DANS LE PAYS.** LA PHOTOCOPIE DE CELUI-CI VOUS SERA DEMANDÉ ENVIRON 1 MOIS AVANT LE DÉPART.
- POUR LES CITOYENS BELGES UN **VISA** EST NÉCESSAIRE ET NOUS VOUS ASSISTERONS POUR L'OBTENTION DE CELUI-CI (POUR LES AUTRES NATIONALITÉS, VEUILLEZ CONTACTER VOTRE AMBASSADE).
- POUR SE RENDRE DANS CETTE ZONE DE L'AFRIQUE, **LE VACCIN CONTRE LA FIÈVRE JAUNE EST OBLIGATOIRE.** N'HÉSITEZ CEPENDANT PAS À CONTACTER VOTRE MÉDECIN POUR CONNAÎTRE SES ÉVENTUELLES RECOMMANDATIONS PARTICULIÈRES.
- L'ORDRE DES VISITES POURRAIT ÊTRE MODIFIÉ SI BESOIN ET ADAPTÉ EN FONCTION DES NORMES EN VIGUEUR AU MOMENT DU VOYAGE POUR LE BON DÉROULEMENT DE CELUI-CI, EN FONCTION DES RESTRICTIONS ÉVENTUELLES, DES CONSEILS DU GUIDE, DES ALÉAS DU TRAFIC, PROCESSIONS RELIGIEUSES, ETC...
- LES PHOTOS SONT PRESENTÉES A TITRE ILLUSTRATIF ET SONT NON CONTRACTUELLES.

CARTOGRAPHIE



Le prix

SUR BASE DE MINIMUM 12 PARTICIPANTS.

PRIX REDUIT pour toute inscription jusqu'au 31 mai 2024 (- 300 €/personne) :

Le prix par personne en chambre double : **7.695 €**

Le supplément single est de : **1.495 €**

PRIX NORMAL – inscription après le 31/05/2024 - sous réserve de disponibilités :

Le prix par personne en chambre double : **7.995 €**

Le supplément single est de : **1.495 €**

CE PRIX COMPREND :

CE PRIX COMPREND :

- ✍ Les vols internationaux avec la compagnie SN Brussels Airlines
- ✍ Les taxes d'aéroport
- ✍ Les transferts et les transports Land Cruiser 4x4 confort
- ✍ Le logement et petit déjeuner dans les hôtels et lodges de luxe
- ✍ La pension complète
- ✍ Les visites et excursions prévues au programme
- ✍ Le permis obligatoire pour l'observation des gorilles sauvages
- ✍ Les services de guides locaux parlant anglais (traduction en français)
- ✍ L'accompagnement professionnel de Bruxelles à Bruxelles
- ✍ La TVA d'application
- ✍ La prime du fonds de Garantie
- ✍ Les attentions de La Libre Belgique
- ✍ Les taxes et services locaux

CE PRIX NE COMPREND PAS :

- ✍ Les boissons, pourboires et les dépenses personnelles
- ✍ Les assurances
- ✍ Les frais de visa (+- 50 €)
- ✍ Les droits de photos et de vidéo sur les sites
- ✍ Les assurances (annulation, assistance, bagages)
- ✍ Les frais des éventuels tests Covid (PCR, antigénique,...) exigés avant, pendant ou au retour du voyage par les autorités locales, compagnies aériennes et autres prestataires.

LES PRIX SONT CALCULÉS DE BONNE FOI SUR BASE DES COURS DE CHANGE ET TVA EN DATE DU 22/04/2024

A RENVOYER CHEZ : PREFERENCE - TRAVEL TEAM (LIC. A 1652)
RUE DES FRANCS, 79 BOÎTE 4 - 1040 BRUXELLES
TEL : 02/647 30 00 - FAX : 02/647 37 22
INFO@PREFERENCE.BE | WWW.PREFERENCE.BE
LUNDI AU VENDREDI : 9H-17H (SUR RENDEZ-VOUS)

JE, SOUSSIGNÉ(E),

NOM : PRENOM :

ADRESSE :

N° POSTAL : LOCALITE :

TELEPHONE : GSM : FAX :

ADRESSE E-MAIL :

RÉSERVE PLACE(S) POUR LE VOYAGE EN RÉFÉRENCE

DONNÉES PASSAGER N°1 (TELLES QUE MENTIONNÉES SUR LE PASSEPORT)

NOM : PRÉNOM : M. / MME / MLLE (BARREZ LA MENTION INUTILE)

DATE DE NAISSANCE : NATIONALITÉ :

N° DE PASSEPORT : DATE D'ÉMISSION : DATE D'EXPIRATION :

DONNÉES PASSAGER N°2 (TELLES QUE MENTIONNÉES SUR LE PASSEPORT)

NOM : PRÉNOM : M. / MME / MLLE (BARREZ LA MENTION INUTILE)

DATE DE NAISSANCE : NATIONALITÉ :

N° DE PASSEPORT : DATE D'ÉMISSION : DATE D'EXPIRATION :

TYPE DE CHAMBRE : DOUBLE À 1 LIT DOUBLE À 2 LITS DOUBLE À PARTAGER SINGLE

EN OPTION : ASSURANCE AUPRÈS DE « ASSURINCO »

ANNULATION (HORS COVID) - PRIME DE 4 % SUR L'ENSEMBLE DE MON DOSSIER

JE SOUHAITE Y SOUSCRIRE

JE NE SOUHAITE PAS Y SOUSCRIRE

MULTIRISQUE COVID (ANNULATION + ASSISTANCE + BAGAGES) – PRIME DE 5,76 % SUR L'ENSEMBLE DE MON DOSSIER

JE SOUHAITE Y SOUSCRIRE

JE NE SOUHAITE PAS Y SOUSCRIRE

PRIX : **AVANTAGE (- 300 €) : PRIX PRESTO JUSQU'AU 31 MAI 2024 : 7.695 €**

APD 01/16, LE PRIX PAR PERSONNE EN CHAMBRE DOUBLE EST DE : **7.995 €**

LE SUPPLÉMENT SINGLE EST DE : **1.495 €**

TAXES D'AÉROPORT INCLUSES - SOUS RÉSERVE DE MODIFICATIONS PAR LA COMPAGNIE AÉRIENNE

UN ACOMPTE DE 30% EST PAYABLE À LA RÉSERVATION SUR LE COMPTE BANCAIRE KBC AU NOM DE : TRAVEL TEAM S.A.

LE SOLDE DU DOSSIER EST PAYABLE AU PLUS TARD POUR LE 1^{ER} AOUT 2024.

PAIEMENTS : **IBAN :** BE92 7440 6349 9223
SWIFT/BIC : KREDBEBB
RÉFÉRENCE : OUGANDA VLL D. 3828

EN CAS DE PAIEMENT PAR CARTE DE CREDIT, SEULES LES CARTES VISA ET MASTERCARD SONT ACCEPTÉES.

PAR LA PRÉSENTE, JE SOUSCRIS UN CONTRAT DE VOYAGE À FORFAIT SELON LES CONDITIONS PARTICULIÈRES DE VENTE DE TRAVEL TEAM CONSULT & REPRÉSENTATIVE S.A. (CI-JOINT) ET SELON LES CONDITIONS GÉNÉRALES DE VENTE DE LA COMMISSION DE LITIGES VOYAGES À FORFAIT (DISPONIBLE À LA DEMANDE AVEC LE FORMULAIRE D'INFORMATION STANDARD B).

EN CAS DE SOUSCRIPTION À L'ASSURANCE, JE RECONNAIS AVOIR PRIS CONNAISSANCE DES CONDITIONS GÉNÉRALES ET PARTICULIÈRES DU CONTRAT.

J'AUTORISE PREFERENCE - TRAVEL TEAM CONSULT & REPRÉSENTATIVE S.A. À UTILISER MES DONNÉES PERSONNELLES DU PRÉSENT FORMULAIRE POUR LE BON SUIVI DE MON INSCRIPTION AU VOYAGE ET J'ACCEPTÉ D'ÊTRE TENU INFORMÉ DES DIFFÉRENTS PRODUITS OU PROMOTIONS PAR EMAIL ET/OU PAR POSTE.

FAIT À , LE

SIGNATURE POUR ACCORD :

**CONDITIONS PARTICULIERES DE VENTES
DE VOYAGES A FORFAIT DE
TRAVEL TEAM CONSULT AND REPRESENTATIVE S.A –
PREFERENCE**

La loi du 1^{er} décembre 2017, régissant le contrat de voyages à forfait, est d'application pour les présentes conditions particulière de vente. Dans le présent texte, TRAVEL TEAM CONSULT AND REPRESENTATIVE, S.A. est appelé « l'organisateur » et le client est appelé « voyageur ».

1. CONTRAT DE VOYAGES A FORFAIT : INFORMATIONS PAR L'ORGANISATEUR

Les offres de voyages de l'organisateur sont rédigées de bonne foi en fonction des données disponibles lors de la rédaction. L'organisateur se réserve le droit de corriger les erreurs matérielles manifestes dans les informations fournies. Il y a acceptation explicite par les parties pour spécifier que les informations précontractuelles peuvent être modifiées avant la conclusion du contrat. Les informations données par téléphone par les préposés de l'organisateur sont toujours données sous réserve.

2. PRIX ET MODALITES DE PAIEMENT

A l'acceptation par le voyageur du contrat de voyage, un acompte de minimum 30% du prix du voyage total sera demandé au voyageur.

En fonction du montant et/ou de la nature du voyage, un second acompte pourra être demandé par l'organisateur. Le solde sera payable au plus tard 30 jours avant le départ du voyage. Les documents de voyage ne seront délivrés qu'après règlement du solde du prix total du voyage.

3. RESILIATION DU CONTRAT DE VOYAGE PAR LE VOYAGEUR

Le voyageur peut résilier le contrat de voyage à tout moment avant le début du voyage à forfait sous réserve de payer à l'organisateur des frais de résiliation fixés forfaitairement comme suit :

Jusqu'à 90 jours avant le départ : 30 % du prix total du voyage
De 89 à 60 jours avant le départ : 50 % du prix total du voyage
De 59 à 31 jours avant le départ : 75 % du prix total du voyage
De 30 à 0 jours avant le départ : le prix total du voyage

L'annonce de cette résiliation par le voyageur doit parvenir à l'organisateur par lettre recommandée ou par email et prend effet le jour même ou le premier jour ouvrable suivant la date de l'annonce, compte tenu des horaires de bureau de l'organisateur (du lundi au vendredi, jours fériés exclus) en ce qui concerne la détermination de date de résiliation. Lorsque le voyage a débuté, il n'y a plus aucun remboursement possible. Tout voyage interrompu ou abrégé pour quelque cause que ce soit, ne donne lieu à aucun remboursement.

4. RESILIATION DU CONTRAT DE VOYAGE PAR L'ORGANISATEUR

L'organisateur de voyage peut résilier le contrat de voyage à forfait si le nombre de personnes inscrites pour le voyage à forfait est inférieur au nombre indiqué dans le contrat. Dans ce cas, l'organisateur se doit de notifier la résiliation du contrat au voyageur, au plus tard vingt jours avant le début du voyage à forfait d'une durée de plus de six jours ou dans le délai de sept jours avant le début du voyage à forfait d'une durée de deux à six jours.

5. MODIFICATIONS DU CONTRAT DE VOYAGE PAR L'ORGANISATEUR

L'organisateur se réserve le droit d'effectuer des modifications mineures au contrat de voyage dans les limites fixées dans l'article 24 al. 2 et 3 de ladite loi. Conformément aux articles 19 à 23 de la loi relative à la vente de voyages à forfait publiée le 1/12/2017, l'organisateur se réserve le droit de modifier à la hausse ou à la baisse les prix du contrat, après sa conclusion et dans les modalités prévues par ladite loi.

En ce qui concerne des modifications significatives apportées par l'organisateur, le voyageur peut se référer au formulaire d'information standard B des contrats de voyage à forfait pour les modalités éventuelles, art N1 des annexes de ladite loi (document à disposition du voyageur).

6. CESSION DU CONTRAT DE VOYAGE PAR LE VOYAGEUR A UN TIERS

En ce qui concerne la cession du contrat de voyageur par le voyageur à un tiers, le voyageur peut se référer au formulaire d'information standard B des contrats de voyage à forfait pour les modalités éventuelles, art N1 des annexes de ladite loi (document à disposition du voyageur).

7. CARNET DE VOYAGE

Ce document final avant le départ du voyage fait partie intégrante du contrat de voyage. Il contient les dernières mises-à-jour des informations du voyage sauf informations communiquées en toute dernière minute provenant d'une source extérieure à l'organisateur.

Dans ce carnet figureront le nom et le n° de téléphone du responsable auquel le voyageur se référera en cas de problème et/ou de non-conformité.

Le voyageur sera tenu d'accepter que l'ordre dans lequel se dérouleront les visites peut changer par rapport au texte du carnet selon le conseil avisé du guide, au courant des circonstances locales l'exigeant éventuellement.

En ce qui concerne l'hébergement au cours des circuits organisés, sauf indication contraire, les chambres sont réservées en catégorie standard dans les hôtels mentionnés ou similaires. L'organisateur ne peut être tenu responsable d'éventuels inconvénients rencontrés concernant la chambre ou inhérents à la gestion hôtelière de l'établissement choisi. L'organisateur ou son délégué veilleront toutefois toujours à transmettre les demandes spécifiques au préalable et à solutionner les problèmes éventuellement rencontrés lors du séjour.

8. DOCUMENTS DE VOYAGE

Le voyageur doit, au départ du voyage, être en possession des documents nécessaires pour le voyage : passeport en état de validité, carte d'identité en cours de validité, visa, carte de vaccination si nécessaire. L'organisateur ne peut être tenu pour responsable de cette sorte de manquement éventuel.

9. HORAIRES DE VOLS ET SIEGES DANS L'AVION

Les horaires de vols sont communiqués sous réserve de changement par la compagnie aérienne opérant. L'organisateur, recevant du voyageur la demande de pré-réservation de place spécifique dans l'avion, ne peut la garantir formellement. La plupart des compagnies aériennes ne confirmeront jamais la pré-réservation de sièges dans l'avion et se réservent le droit de modifier toute pré-réservation de sièges à tout moment et sans préavis.

10. CONSCIENCE DES RISQUES

Le voyageur participant à un voyage de groupe doit être conscient, en fonction des informations fournies par l'organisateur, qu'un circuit peut comporter certains dangers dus au hasard mais aussi aux modes de déplacement, à la nature imprévisible, au relief escarpé ou à l'isolement de certaines contrées, aux maladies tropicales, au climat changeant etc. sans que cette liste ne soit exhaustive. Le voyageur a l'obligation de s'informer sur les conditions de santé de la destination.

11. PLAINTES ET LITIGES

Tout litige porté à la connaissance de l'organisateur, par lettre recommandée ou par email dans les 15 jours du retour et ne pouvant être tranché à l'amiable entre parties, sera soumis à la Commission de litiges Voyage ou, si c'est la volonté du voyageur, soumis au tribunal compétent de l'arrondissement judiciaire de Bruxelles de rôle linguistique français.

12. ASSURANCE CONTRE L'INSOLVABILITE FINANCIERE

L'organisateur a souscrit une assurance couvrant ses clients contre sa propre insolvabilité financière auprès du Fonds de Garantie Voyages :



Assuré contre l'insolvabilité financière
par le Fonds de Garantie Voyages®
Tél. +32 (0)2/240 68 00 Fax +32 (0)2/240 68 08
www.gfg.be - mail@gfg.be